

Самоцентрирующие спиральные токарные патроны со сборными кулачками

Технические характеристики

По вопросам продаж и поддержки обращайтесь:

Алматы (727)345-47-04
Ангарск (3955)60-70-56
Архангельск (8182)63-90-72
Астрахань (8512)99-46-04
Барнаул (3852)73-04-60
Белгород (4722)40-23-64
Благовещенск (4162)22-76-07
Брянск (4832)59-03-52
Владивосток (423)249-28-31
Владикавказ (8672)28-90-48
Владимир (4922)49-43-18
Волгоград (844)278-03-48
Вологда (8172)26-41-59
Воронеж (473)204-51-73
Екатеринбург (343)384-55-89

Иваново (4932)77-34-06
Ижевск (3412)26-03-58
Иркутск (395)279-98-46
Казань (843)206-01-48
Калининград (4012)72-03-81
Калуга (4842)92-23-67
Кемерово (3842)65-04-62
Киров (8332)68-02-04
Коломна (4966)23-41-49
Кострома (4942)77-07-48
Краснодар (861)203-40-90
Красноярск (391)204-63-61
Курск (4712)77-13-04
Курган (3522)50-90-47
Липецк (4742)52-20-81

Магнитогорск (3519)55-03-13
Москва (495)268-04-70
Мурманск (8152)59-64-93
Набережные Челны (8552)20-53-41
Нижний Новгород (831)429-08-12
Новокузнецк (3843)20-46-81
Ноябрьск (3496)41-32-12
Новосибирск (383)227-86-73
Омск (3812)21-46-40
Орел (4862)44-53-42
Оренбург (3532)37-68-04
Пенза (8412)22-31-16
Петрозаводск (8142)55-98-37
Псков (8112)59-10-37
Пермь (342)205-81-47

Ростов-на-Дону (863)308-18-15
Рязань (4912)46-61-64
Самара (846)206-03-16
Санкт-Петербург (812)309-46-40
Саратов (845)249-38-78
Севастополь (8692)22-31-93
Саранск (8342)22-96-24
Симферополь (3652)67-13-56
Смоленск (4812)29-41-54
Сочи (862)225-72-31
Ставрополь (8652)20-65-13
Сургут (3462)77-98-35
Сыктывкар (8212)25-95-17
Тамбов (4752)50-40-97
Тверь (4822)63-31-35

Тольятти (8482)63-91-07
Томск (3822)98-41-53
Тула (4872)33-79-87
Тюмень (3452)66-21-18
Ульяновск (8422)24-23-59
Улан-Удэ (3012)59-97-51
Уфа (347)229-48-12
Хабаровск (4212)92-98-04
Чебоксары (8352)28-53-07
Челябинск (351)202-03-61
Череповец (8202)49-02-64
Чита (3022)38-34-83
Якутск (4112)23-90-97
Ярославль (4852)69-52-93

Россия +7(495)268-04-70

Казахстан +(727)345-47-04

Беларусь +(375)257-127-884

Узбекистан +998(71)205-18-59

Киргизия +996(312)96-26-47

эл.почта: szs@nt-rt.ru || сайт: <https://starda-force.nt-rt.ru/>



СВЕРХТОНКИЙ ТОКАРНЫЙ ПАТРОН SF NBK-06 С ОСНОВАНИЕМ STARDA FORCE

Вид патрона: Самоцентрирующий трехкулачковый спиральный

Диаметр патрона: **170 мм (6" дюймов)**

Высота патрона: **58 мм**

Способ крепления: в Т-образные пазы рабочей поверхности фрезерного стола с помощью Т-образных болтов и гаек.

Кулачки: Сборные (рейка+каленая накладка)

Материал корпуса токарного патрона: Высокопрочный чугун

Комплектация токарного патрона SF NBK-06 С ОСНОВАНИЕМ STARDA FORCE:

1. Патрон со сборными кулачками - 1шт в сборе

Комплект реек (мастер кулачков) SP 3500 3200-160 SF 398535730000 - 1 к-т установлен на патроне

Комплект закалённых универсальных (реверсивных) кулачков SGT 3500 3200-160 SF 398532830700 - 1 к-т установлен на патроне

2. Паспорт - 1шт

3. Ключ - 1шт

4. Крепежные элементы (винты+ гайки)

Патрон-тиски трехкулачковый самоцентрирующийся малой высоты NBK-06

Так же в наличии на складе патроны NBK с основание 8, 10 и 12 дюймов.

Сверхтонкие токарные патроны с основанием серии NBK применяются для монтирования на стол фрезерного или сверлильного станка или обрабатывающего центра с ЧПУ для зажима, цилиндрической, круглой, прямоугольной, шестигранной, четырехгранной или заготовки со сложным профилем. Патроны NBK имеют сборные кулачки, что позволяет использовать мягкие незакаленные кулачки доработанные под зажим любой детали. Патрон NBK самоцентрирующийся (спирально-реечный) позволяет надежно зажать заготовку и увеличить длину обработки благодаря малой высоте патрона. Патрон имеет несколько мест для установки ключа по периферии наружного диаметра под углом 30°, что позволяет удобно вращать ручку и мощно зажать кулачки на заготовке. Имеет сквозное центральное отверстие для размещения длинной детали. Заготовка может быть зажата как за наружный диаметр на зажим, так и на разжим за внутренний диаметр.

Количество кулачков: 3

Тип: Простое заднее крепление

Тип кулачков: Сборные кулачки

Диаметр патрона, мм: 160

Материал корпуса: Чугун

A1: 220

A2: 170

B1: 58

B2: 18

C: 130

D: 147

E: 45

F: 6

G: 3-M10×1.5P

H: 68

J: 26

K: 43.4

L: 11

M: 13

Масса: 10,6

Вес: 10 г



СВЕРХТОНКИЙ ТОКАРНЫЙ ПАТРОН SF NBK-08 С ОСНОВАНИЕМ STARDA FORCE

Вид патрона: Самоцентрирующий трехкулачковый спиральный

Диаметр патрона: **210 мм (8" дюймов)**

Высота патрона: **65 мм**

Способ крепления: в Т-образные пазы рабочей поверхности фрезерного стола с помощью Т-образных болтов и гаек.

Кулачки: Сборные (рейка+каленая накладка)

Материал корпуса токарного патрона: Высокопрочный чугун

Комплектация токарного патрона SF NBK-08 С ОСНОВАНИЕМ STARDA FORCE:

1. Патрон со сборными кулачками - 1шт в сборе

Комплект реек (мастер кулачков) SP 3500 3200-200 SF 398535740200 - 1 к-т установлен на патроне

Комплект закалённых универсальных (реверсивных) кулачков SGT 3500 3200-200 SF 398532840900 - 1 к-т установлен на патроне

2. Паспорт - 1шт

3. Ключ - 1шт

4. Крепежные элементы (винты+ гайки)

Патрон-тиски трехкулачковый самоцентрирующийся малой высоты NBK-08

Так же в наличии на складе патроны NBK с основанием 6, 10 и 12 дюймов.

Сверхтонкие токарные патроны с основанием серии NBK применяются для монтирования на стол фрезерного или сверлильного станка или обрабатывающего центра с ЧПУ для зажима, цилиндрической, круглой, прямоугольной, шестигранной, четырехгранной или заготовки со сложным профилем. Патроны NBK имеют сборные кулачки, что позволяет использовать мягкие незакаленные кулачки доработанные под зажим любой детали. Патрон NBK самоцентрирующийся (спирально-реечный) позволяет надежно зажать заготовку и увеличить длину обработки благодаря малой высоте патрона. Патрон имеет несколько мест для установки ключа по периферии наружного диаметра под углом 30°, что позволяет удобно вращать ручку и мощно зажать кулачки на заготовке. Имеет сквозное центральное отверстие для размещения длинной детали. Заготовка может быть зажата как за наружный диаметр на зажим, так и на разжим за внутренний диаметр.

Количество кулачков: 3

Тип: Простое заднее крепление

Тип кулачков: Сборные кулачки

Диаметр патрона, мм: 200

Материал корпуса: Чугун

A1: 270

A2: 210

B1: 65

B2: 20

C: 155

D: 172

E: 60

F: 6

G: 3-M10×1.5P

H: 82

J: 28

K: 50

L: 11

M: 13

Масса: 18,1

Вес: 18 г



СВЕРХТОНКИЙ ТОКАРНЫЙ ПАТРОН SF NBK-10 С ОСНОВАНИЕМ STARDA FORCE

Вид патрона: Самоцентрирующий трехкулачковый спиральный

Диаметр патрона: **255 мм (10" дюймов)**

Высота патрона: **73 мм**

Способ крепления: в Т-образные пазы рабочей поверхности фрезерного стола с помощью Т-образных болтов и гаек.

Кулачки: Сборные (рейка+каленая накладка)

Материал корпуса токарного патрона: Высокопрочный чугун

Комплектация токарного патрона SF NBK-10 С ОСНОВАНИЕМ STARDA FORCE:

1. Патрон со сборными кулачками - 1шт в сборе

Комплект реек (мастер кулачков) SP 3500 3200-250 SF 398535750400 - 1 к-т установлен на патроне

Комплект закалённых универсальных (реверсивных) кулачков SGT 3500 3200-250 SF 398532850000 - 1 к-т установлен на патроне

2. Паспорт - 1шт

3. Ключ - 1шт

4. Крепежные элементы (винты+ гайки)

Патрон-тиски трехкулачковый самоцентрирующийся малой высоты NBK-10

Так же в наличии на складе патроны NBK с основание 6, 8 и 12 дюймов.

Сверхтонкие токарные патроны с основанием серии NBK применяются для монтирования на стол фрезерного или сверлильного станка или обрабатывающего центра с ЧПУ для зажима, цилиндрической, круглой, прямоугольной, шестигранной, четырехгранной или заготовки со сложным профилем. Патроны NBK имеют сборные кулачки, что позволяет использовать мягкие незакаленные кулачки доработанные под зажим любой детали. Патрон NBK самоцентрирующийся (спирально-реечный) позволяет надежно зажать заготовку и увеличить длину обработки благодаря малой высоте патрона. Патрон имеет несколько мест для установки ключа по периферии наружного диаметра под углом 30°, что позволяет удобно вращать ручку и мощно зажать кулачки на заготовке. Имеет сквозное центральное отверстие для размещения длинной детали. Заготовка может быть зажата как за наружный диаметр на зажим, так и на разжим за внутренний диаметр.

Количество кулачков: 3

Тип: Простое заднее крепление

Тип кулачков: Сборные кулачки

Диаметр патрона, мм: 250

Материал корпуса: Чугун

A1: 315

A2: 255

B1: 73

B2: 20

C: 190

D: 210

E: 80

F: 6

G: 3-M12×1.75P

H: 93

J: 32

K: 53,8

L: 12

M: 16

Масса: 27,9

Вес: 27 г



СВЕРХТОНКИЙ ТОКАРНЫЙ ПАТРОН SF NBK-12 С ОСНОВАНИЕМ STARDA FORCE

Вид патрона: Самоцентрирующий трехкулачковый спиральный

Диаметр патрона: **305 мм (12" дюймов)**

Высота патрона: **80 мм**

Способ крепления: в Т-образные пазы рабочей поверхности фрезерного стола с помощью Т-образных болтов и гаек.

Кулачки: Сборные (рейка+каленая накладка)

Материал корпуса токарного патрона: Высокопрочный чугун

Комплектация токарного патрона SF NBK-10 С ОСНОВАНИЕМ STARDA FORCE:

1. Патрон со сборными кулачками - 1шт в сборе

Комплект реек (мастер кулачков) SP 3500 3200-315 SF 398535760600 - 1 к-т установлен на патроне

Комплект закалённых универсальных (реверсивных) кулачков SGT 3500 3200-315 SF 398532860200 - 1 к-т установлен на патроне

2. Паспорт - 1шт

3. Ключ - 1шт

4. Крепежные элементы (винты+ гайки)

Патрон-тиски трехкулачковый самоцентрирующийся малой высоты NBK-12
Так же в наличии на складе патроны NBK с основанием 6, 8 и 10 дюймов.

Сверхтонкие токарные патроны с основанием серии NBK применяются для монтирования на стол фрезерного или сверлильного станка или обрабатывающего центра с ЧПУ для зажима, цилиндрической, круглой, прямоугольной, шестигранной, четырехгранной или заготовки со сложным профилем. Патроны NBK имеют сборные кулачки, что позволяет использовать мягкие незакаленные кулачки доработанные под зажим любой детали. Патрон NBK самоцентрирующийся (спирально-реечный) позволяет надежно зажать заготовку и увеличить длину обработки благодаря малой высоте патрона. Патрон имеет несколько мест для установки ключа по периферии наружного диаметра под углом 30°, что позволяет удобно вращать ручку и мощно зажать кулачки на заготовке. Имеет сквозное центральное отверстие для размещения длинной детали. Заготовка может быть зажата как за наружный диаметр на зажим, так и на разжим за внутренний диаметр.

Количество кулачков: 3

Тип: Простое заднее крепление

Тип кулачков: Сборные кулачки

Диаметр патрона, мм: 315

Материал корпуса: Чугун

A1: 370

A2: 305

B1: 80

B2: 22

C: 250

D: 285

E: 105

F: 5

G: 3-M12×1.75P

H: 118

J: 40

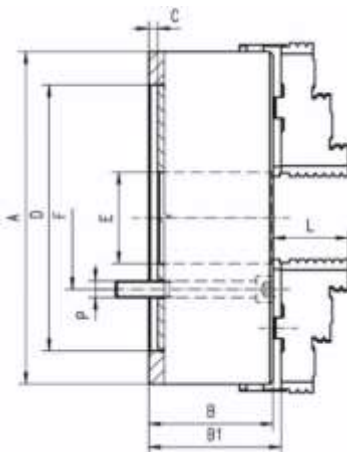
K: 63,3

L: 14

M: 18

Масса: 42,9

Вес: 42 г



Патрон токарный самоцентрирующийся спиральный 3205-125 STARDA FORCE

Вид патрона: Самоцентрирующий трехкулачковый спиральный

Диаметр патрона: 125 мм

Тип крепления к станку: DIN 6350

Кулачки: Сборные (рейка+каленная накладка)

Материал корпуса токарного патрона: Высокопрочный чугун

Комплектация токарного патрона 3205-125 353205030800 STARDA FORCE:

1. Патрон со сборными кулачками - 1 шт в сборе

Комплект реек (мастер кулачков) SP 3500 3200-125 SF 398535720900 - 1 к-т установлен на патроне

Комплект закалённых универсальных (реверсивных) кулачков SGT 3500 3200-125 SF 398532820500 - 1 к-т установлен на патроне

2. Паспорт - 1шт

3. Ключ - 1шт

4. Крепежные элементы (винты+ гайки)

Количество кулачков: 3

Тип: Простое заднее крепление (DIN 6350)

Точность: Стандарт

Тип кулачков: Сборные кулачки

Диаметр: 125

Масса: 5

Материал корпуса: Чугун

Сквозное отверстие: Да

B: 56

C: 4

B1: 60,8

D: 95

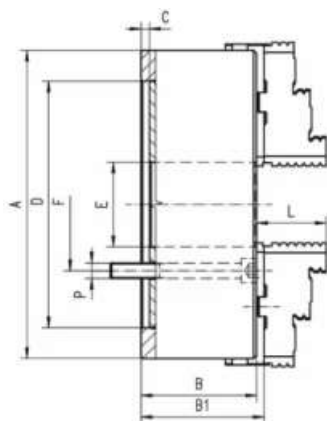
E: 32

F: 108

G: 3xM8

J: 20

L: 40



Патрон токарный самоцентрирующийся спиральный 3205-160 STARDA FORCE

Вид патрона: Самоцентрирующий трехкулачковый спиральный

Диаметр патрона: 160 мм

Тип крепления к станку: DIN 6350

Кулачки: Сборные (рейка+каленная накладка)

Материал корпуса токарного патрона: Высокопрочный чугун

Комплектация токарного патрона 3205-160 353205040000 STARDA FORCE:

1. Патрон со сборными кулачками - 1шт в сборе

Комплект реек (мастер кулачков) SP 3500 3200-160 SF 398535730000 - 1 к-т установлен на патроне

Комплект закалённых универсальных (реверсивных) кулачков SGT 3500 3200-160 SF 398532830700 - 1 к-т установлен на патроне

2. Паспорт - 1шт

3. Ключ - 1шт

4. Крепежные элементы (винты+ гайки)

Количество кулачков: 3

Тип: Простое заднее крепление (DIN 6350)

Точность: Стандарт

Тип кулачков: Сборные кулачки

Диаметр: 160

Масса: 10

Материал корпуса: Чугун

Сквозное отверстие: Да

B: 64,5

C: 4

B1: 69,3

D: 125

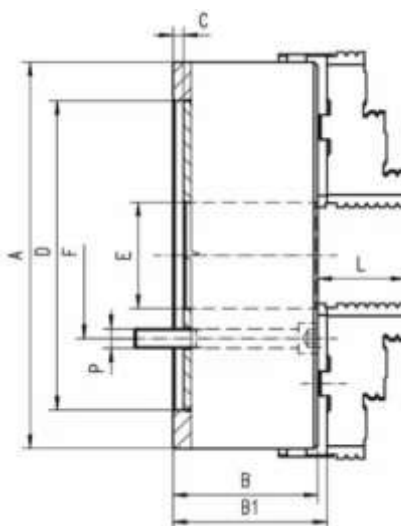
E: 42

F: 140

G: 6xM10

J: 32

L: 43



Патрон токарный самоцентрирующийся спиральный 3205-250 STARDA FORCE

Вид патрона: Самоцентрирующийся трехкулачковый спиральный

Диаметр патрона: 250 мм

Тип крепления к станку: DIN 6350

Кулачки: Сборные (рейка+каленная накладка)

Материал корпуса токарного патрона: Высокопрочный чугун

Комплектация токарного патрона 3205-250 353205060300 STARDA FORCE:

1. Патрон со сборными кулачками - 1шт в сборе

Комплект реек (мастер кулачков) SP 3500 3200-250 SF 398535750400 - 1 к-т установлен на патроне

Комплект закалённых универсальных (реверсивных) кулачков SGT 3500 3200-250 SF 398532850000 - 1 к-т установлен на патроне

2. Паспорт - 1шт

3. Ключ - 1шт

4. Крепежные элементы (винты+ гайки)

Взаимозаменяем с патронами:

3504-250 Bison, T504-250 Poreba standart

3505-250 Bison, T505-250 Poreba standart

3204-250 Bison, T204-250 Poreba standart

3205-250 Bison, T205-250 Poreba standart

Количество кулачков: 3

Тип: Простое заднее крепление (DIN 6350)

Тип кулачков: Сборные кулачки

Точность: Стандарт

Диаметр: 250

Материал корпуса: Чугун

Сквозное отверстие: Да

B: 85

C: 5

B1: 88,8

D: 200

E: 76

F: 224

G: 6xM12

J: 34

L: 53

Масса: 29



Патрон токарный самоцентрирующийся спиральный 3205-315 STARDA FORCE

Вид патрона: Самоцентрирующий трехкулачковый спиральный

Диаметр патрона: 315 мм

Тип крепления к станку: DIN 6350

Кулачки: Сборные (рейка+каленая накладка)

Материал корпуса токарного патрона: Высокопрочный чугун

Комплектация токарного патрона 3205-315 353205070500 STARDA FORCE:

1. Патрон со сборными кулачками - 1шт в сборе

Комплект реек (мастер кулачков) SP 3500 3200-315 SF 398535760600 - 1 к-т установлен на патроне
Комплект закалённых универсальных (реверсивных) кулачков SGT 3500 3200-315 SF
398532860200 - 1 к-т установлен на патроне

2. Паспорт - 1шт

3. Ключ - 1шт

4. Крепежные элементы (винты+ гайки)

Взаимозаменяем с патронами:

3504-315 Bison, T504-315 Poreba standart

3505-315 Bison, T505-315 Poreba standart

3204-315 Bison, T204-315 Poreba standart

3205-315 Bison, T205-315 Poreba standart

Количество кулачков: 3

Тип: Простое заднее крепление (DIN 6350)

Диаметр: 315

Материал корпуса: Чугун

Тип кулачков: Сборные кулачки

Точность: Стандарт

Сквозное отверстие: Да

B: 94

C: 5

B1: 99,1

D: 260

E: 103

F: 286

G: 6xM16

J: 43

L: 57

Масса: 50



Патрон токарный самоцентрирующийся спиральный 3205-400 STARDA FORCE

Вид патрона: Самоцентрирующийся трехкулачковый спиральный

Диаметр патрона: 400 мм

Тип крепления к станку: DIN 6350

Кулачки: Сборные (рейка+каленая накладка)

Материал корпуса токарного патрона: Высокопрочный чугун

Комплектация токарного патрона 3205-400 353205080700 STARDA FORCE:

1. Патрон со сборными кулачками - 1шт в сборе

Комплект реек (мастер кулачков) SP 3500 3200-400 SF 398535770800 - 1 к-т установлен на патроне

Комплект закалённых универсальных (реверсивных) кулачков SGT 3500 3200-400 SF 398532870400 - 1 к-т установлен на патроне

2. Паспорт - 1шт

3. Ключ - 1шт

4. Крепежные элементы (винты+ гайки)

Взаимозаменяем с патронами:

3504-400 Bison, T504-400 Poreba standart

3505-400 Bison, T505-400 Poreba standart

3204-400 Bison, T204-400 Poreba standart

3205-400 Bison, T205-400 Poreba standart

Количество кулачков: 3

Тип: Простое заднее крепление (DIN 6350)

Точность: Стандарт

Диаметр: 400

Материал корпуса: Чугун

Тип кулачков: Сборные кулачки

Сквозное отверстие: Да

B: 105

C: 5

B1: 113,8

D: 330

E: 136

F: 362

G: 6xM16

J: 55

L: 67

Масса: 85



Патрон токарный самоцентрирующийся спиральный 3205-500 STARDA FORCE

Вид патрона: Самоцентрирующий трехкулачковый спиральный

Диаметр патрона: 500 мм

Тип крепления к станку: DIN 6350

Кулачки: Сборные (рейка+каленая накладка)

Материал корпуса токарного патрона: Высокопрочный чугун

Комплектация токарного патрона 3205-500 353205090900 STARDA FORCE:

1. Патрон со сборными кулачками - 1шт в сборе

Комплект реек (мастер кулачков) SP 3200-500 SF 398535780000 - 1 к-т установлен на патроне

Комплект закалённых универсальных (реверсивных) кулачков SGT 3200-500 20" SF 398532880600
- 1 к-т установлен на патроне

2. Паспорт - 1шт

3. Ключ - 1шт

4. Крепежные элементы (винты+ гайки)

Взаимозаменяем с патронами:

3504-500 Bison, T504-500 Poreba standart

3505-500 Bison, T505-500 Poreba standart

3204-500 Bison, T204-500 Poreba standart

3205-500 Bison, T205-500 Poreba standart

Количество кулачков: 3

Тип: Простое заднее крепление (DIN 6350)

Тип кулачков: Сборные кулачки

Точность: Стандарт

Материал корпуса: Чугун

Диаметр: 500

Сквозное отверстие: Да

B: 120

C: 5

B1: 130,8

D: 420

E: 190

F: 458

G: 6xM16

J: 60

L: 79

Масса: 145



Патрон токарный самоцентрирующийся спиральный 3205-800 STARDA FORCE

Вид патрона: Самоцентрирующий трехкулачковый спиральный

Диаметр патрона: 800 мм

Тип крепления к станку: DIN 6350

Кулачки: Сборные (рейка+каленая накладка)

Материал корпуса токарного патрона: Высокопрочный чугун

Комплектация токарного патрона 3205-800 353205112000 STARDA FORCE:

1. Патрон с прямыми кулачками - 1шт в сборе

Комплект реек (мастер кулачков) (КОМПЛЕКТ КУЛАЧКОВ КП SP 3200-800 SF 398535800600) - 1 к-т установлен на патроне

Комплект закалённых универсальных (реверсивных) кулачков (КУЛАЧКИ НАКЛАДНЫЕ SGT 3200-630 800 25" SF 398532890800) - 1 к-т установлен на патроне

2. Паспорт - 1шт

3. Ключ - 1шт

4. Крепежные элементы (винты+ гайки)

Количество кулачков: 3

Тип: Простое заднее крепление (DIN 6350)

Точность: Стандарт

Тип кулачков: Сборные кулачки

Диаметр: 800

Масса: 460

Материал корпуса: Чугун

Сквозное отверстие: Да

B: 157

C: 20

B1: 168.5

D: 450

E: 320

F: 368.3

G: 6xM24

L: 92,5



Патрон токарный самоцентрирующийся спиральный 3505-125-P

Количество кулачков: 3

Тип: С креплением на шпиндель через переходной фланец DIN 6350

Точность: B

Тип кулачков: Сборные кулачки

Диаметр: 125

Масса: 5

Материал корпуса: Сталь

B: 59,5

B1: 64,3

C: 4

D: 95

E: 35,5

F: 108

G: 3xM8

L: 40

Сквозное отверстие: Да

J: 20



Патрон токарный самоцентрирующийся спиральный 3505-160-P

Количество кулачков: 3

Тип: С креплением на шпиндель через переходной фланец DIN 6350

Точность: В

Тип кулачков: Сборные кулачки

Диаметр: 160

Масса: 10

Материал корпуса: Сталь

B: 68

B1: 72,8

C: 4

D: 125

E: 42

F: 140

G: 6xM10

L: 43

Сквозное отверстие: Да

J: 32



Патрон токарный самоцентрирующийся спиральный 3505-200-P

Количество кулачков: 3

Тип: С креплением на шпиндель через переходной фланец DIN 6350

Точность: В

Тип кулачков: Сборные кулачки

Диаметр: 200

Масса: 17,5

Материал корпуса: Сталь

В: 78

В1: 82,8

С: 4

D: 160

E: 55

F: 176

G: 6xM10

L: 45

Сквозное отверстие: Да

J: 29



Патрон токарный самоцентрирующийся спиральный 3505-250-P

Количество кулачков: 3

Тип: С креплением на шпиндель через переходной фланец DIN 6350

Точность: В

Тип кулачков: Сборные кулачки

Диаметр: 250

Масса: 29

Материал корпуса: Сталь

В: 89

В1: 92,8

С: 5

D: 200

E: 76

F: 224

G: 6xM12

L: 53

Сквозное отверстие: Да

J: 34



Патрон токарный самоцентрирующийся спиральный 3505-315-P

Количество кулачков: 3

Тип: С креплением на шпиндель через переходной фланец DIN 6350

Точность: B

Тип кулачков: Сборные кулачки

Диаметр: 315

Масса: 50

Материал корпуса: Сталь

B: 96,2

B1: 101,3

C: 5

D: 260

E: 103

F: 286

G: 6xM16

L: 57

Сквозное отверстие: Да

J: 43



Патрон токарный самоцентрирующийся спиральный 3505-400-P

Количество кулачков: 3

Тип: С креплением на шпиндель через переходной фланец DIN 6350

Точность: В

Тип кулачков: Сборные кулачки

Диаметр: 400

Масса: 85

Материал корпуса: Сталь

B: 109

B1: 116,8

C: 5

D: 330

E: 136

F: 362

G: 6xM16

L: 67

Сквозное отверстие: Да

J: 55



Патрон токарный самоцентрирующийся спиральный 3505-500-P

Количество кулачков: 3

Тип: С креплением на шпиндель через переходной фланец DIN 6350

Точность: В

Тип кулачков: Сборные кулачки

Диаметр: 500

Масса: 145

Материал корпуса: Сталь

В: 119

В1: 129,8

С: 5

D: 420

E: 190

F: 458

G: 6xM16

L: 79

Сквозное отверстие: Да

J: 60



Патрон токарный самоцентрирующийся спиральный 3505-630-P

Количество кулачков: 3

Тип: С креплением на шпиндель через переходной фланец DIN 6350

Точность: В

Тип кулачков: Сборные кулачки

Диаметр: 630

Масса: 250

Материал корпуса: Сталь

В: 129

В1: 140,3

С: 7

D: 545

E: 252

F: 586

G: 6xM16

L: 87

Сквозное отверстие: Да

J: 70



Патрон токарный самоцентрирующийся спиральный 3515-160-5-P

Количество кулачков: 3

Тип: С креплением на фланцевый конец шпинделя (DIN 55026)

Точность: В

Тип кулачков: Сборные кулачки

Диаметр: 160

Масса: 10

Материал корпуса: Сталь

B: 68

B1: 72,8

E: 42

F1: 61,9

L: 43

Сквозное отверстие: Да

J: 32



Патрон токарный самоцентрирующийся спиральный 3515-200-5-P

Количество кулачков: 3

Тип: С креплением на фланцевый конец шпинделя (DIN 55026)

Точность: В

Тип кулачков: Сборные кулачки

Диаметр: 160

Масса: 10

Материал корпуса: Сталь

B: 68

B1: 72,8

E: 42

F1: 61,9

L: 43

Сквозное отверстие: Да

J: 32



Патрон токарный самоцентрирующийся спиральный 3515-200-6-P

Количество кулачков: 3

Тип: С креплением на фланцевый конец шпинделя (DIN 55026)

Точность: В

Тип кулачков: Сборные кулачки

Диаметр: 200

Масса: 19

Материал корпуса: Сталь

B: 78

B1: 82,8

E: 55

F1: 82,6

L: 45

Сквозное отверстие: Да

J: 29



Патрон токарный самоцентрирующийся спиральный 3515-250-5-P

Количество кулачков: 3

Тип: С креплением на фланцевый конец шпинделя (DIN 55026)

Точность: B

Тип кулачков: Сборные кулачки

Диаметр: 250

Масса: 32

Материал корпуса: Сталь

B: 89

B1: 92,8

E: 76

F: 104,8

G: 3xM10

L: 53

Сквозное отверстие: Да

J: 34



Патрон токарный самоцентрирующийся спиральный 3515-250-6-P

Количество кулачков: 3

Тип: С креплением на фланцевый конец шпинделя (DIN 55026)

Точность: В

Тип кулачков: Сборные кулачки

Диаметр: 250

Масса: 32

Материал корпуса: Сталь

B: 89

B1: 92,8

E: 55

F1: 82,6

L: 53

Сквозное отверстие: Да

J: 34



Патрон токарный самоцентрирующийся спиральный 3515-250-8-P

Количество кулачков: 3

Тип: С креплением на фланцевый конец шпинделя (DIN 55026)

Точность: В

Тип кулачков: Сборные кулачки

Диаметр: 250

Масса: 32

Материал корпуса: Сталь

B: 89

B1: 92,8

E: 76

F1: 111,1

L: 53

Сквозное отверстие: Да

J: 34



Патрон токарный самоцентрирующийся спиральный 3515-315-6-P

Количество кулачков: 3

Тип: С креплением на фланцевый конец шпинделя (DIN 55026)

Точность: B

Тип кулачков: Сборные кулачки

Диаметр: 315

Масса: 55

Материал корпуса: Сталь

B: 96,2

B1: 101,3

E: 103

F: 133,4

G: 6xM12

L: 57

Сквозное отверстие: Да

J: 43



Патрон токарный самоцентрирующийся спиральный 3515-315-8-P

Количество кулачков: 3

Тип: С креплением на фланцевый конец шпинделя (DIN 55026)

Точность: В

Тип кулачков: Сборные кулачки

Диаметр: 315

Масса: 55

Материал корпуса: Сталь

B: 96,2

B1: 101,3

E: 80

F1: 111,1

L: 57

Сквозное отверстие: Да

J: 43



Патрон токарный самоцентрирующийся спиральный 3515-400-8-P

Количество кулачков: 3

Тип: С креплением на фланцевый конец шпинделя (DIN 55026)

Точность: В

Тип кулачков: Сборные кулачки

Диаметр: 400

Масса: 92

Материал корпуса: Сталь

B: 108

B1: 116,8

E: 136

F: 171,4

G: 6xM16

L: 67

Сквозное отверстие: Да

J: 55



Патрон токарный самоцентрирующийся спиральный 3515-400-11-Р

Количество кулачков: 3

Тип: С креплением на фланцевый конец шпинделя (DIN 55026)

Точность: B

Тип кулачков: Сборные кулачки

Диаметр: 400

Масса: 92

Материал корпуса: Сталь

B: 108

B1: 116,8

E: 130

F1: 165,1

L: 67

Сквозное отверстие: Да

J: 55



Патрон токарный самоцентрирующийся спиральный 3515-500-8-Р

Количество кулачков: 3

Тип: С креплением на фланцевый конец шпинделя (DIN 55026)

Точность: В

Тип кулачков: Сборные кулачки

Диаметр: 500

Масса: 160

Материал корпуса: Сталь

В: 119

В1: 129,8

Е: 136

Ф: 171,4

Г: 6xM16

Л: 79

Сквозное отверстие: Да

Ж: 60



Патрон токарный самоцентрирующийся спиральный 3515-500-11-Р

Количество кулачков: 3

Тип: С креплением на фланцевый конец шпинделя (DIN 55026)

Точность: В

Тип кулачков: Сборные кулачки

Диаметр: 500

Масса: 160

Материал корпуса: Сталь

В: 119

В1: 129,8

Е: 190

F: 235

G: 6xM20

L: 79

Сквозное отверстие: Да

J: 60



Патрон токарный самоцентрирующийся спиральный 3515-630-11-Р

Количество кулачков: 3

Тип: С креплением на фланцевый конец шпинделя (DIN 55026)

Точность: В

Тип кулачков: Сборные кулачки

Диаметр: 630

Масса: 285

Материал корпуса: Сталь

В: 129

В1: 140,3

Е: 190

F: 235

G: 6xM20

L: 87

Сквозное отверстие: Да

J: 70



Патрон токарный самоцентрирующийся спиральный 3515-630-15-Р

Количество кулачков: 3

Тип: С креплением на фланцевый конец шпинделя (DIN 55026)

Точность: В

Тип кулачков: Сборные кулачки

Диаметр: 360

Масса: 285

Материал корпуса: Сталь

B: 129

B1: 140,3

E: 252

F: 330,2

G: 6xM24

L: 87

Сквозное отверстие: Да

J: 70



Патрон токарный самоцентрирующийся спиральный 3535-125-3-P

Количество кулачков: 3

Тип: С креплением на фланцевый конец шпинделя (DIN 55027)

Точность: В

Тип кулачков: Сборные кулачки

Диаметр: 125

Масса: 5

Материал корпуса: Сталь

B: 59,5

B1: 64,8

E: 32

F: 75

L: 40

Винты: 3

Сквозное отверстие: Да

J: 20



Патрон токарный самоцентрирующийся спиральный 3535-125-4-P

Количество кулачков: 3

Тип: С креплением на фланцевый конец шпинделя (DIN 55027)

Точность: В

Тип кулачков: Сборные кулачки

Диаметр: 125

Масса: 5

Материал корпуса: Сталь

B: 59,5

B1: 64,8

E: 32

F: 85

L: 40

Винты: 3

Сквозное отверстие: Да

J: 20



Патрон токарный самоцентрирующийся спиральный 3535-160-4-P

Количество кулачков: 3

Тип: С креплением на фланцевый конец шпинделя (DIN 55027)

Точность: B

Тип кулачков: Сборные кулачки

Диаметр: 160

Масса: 9

Материал корпуса: Сталь

B: 68

B1: 72,8

E: 42

F: 85

L: 43

Винты: 3

Сквозное отверстие: Да

J: 32



Патрон токарный самоцентрирующийся спиральный 3535-160-5-P

Количество кулачков: 3

Тип: С креплением на фланцевый конец шпинделя (DIN 55027)

Точность: В

Тип кулачков: Сборные кулачки

Диаметр: 160

Масса: 9

Материал корпуса: Сталь

В: 68

В1: 72,8

Е: 42

Ф: 104,8

Л: 43

Винты: 4

Сквозное отверстие: Да

J: 32



Патрон токарный самоцентрирующийся спиральный 3535-200-5-P

Количество кулачков: 3

Тип: С креплением на фланцевый конец шпинделя (DIN 55027)

Точность: В

Тип кулачков: Сборные кулачки

Диаметр: 200

Масса: 19

Материал корпуса: Сталь

В: 78

В1: 82,8

Е: 55

F: 104,8

L: 45

Винты: 4

Сквозное отверстие: Да

J: 29



Патрон токарный самоцентрирующийся спиральный 3535-200-6-P

Количество кулачков: 3

Тип: С креплением на фланцевый конец шпинделя (DIN 55027)

Точность: В

Тип кулачков: Сборные кулачки

Диаметр: 200

Масса: 32

Материал корпуса: Сталь

В: 78

В1: 82,8

Е: 55

F: 133,4

L: 53

Винты: 4

Сквозное отверстие: Да

J: 34



Патрон токарный самоцентрирующийся спиральный 3535-250-6-P

Количество кулачков: 3

Тип: С креплением на фланцевый конец шпинделя (DIN 55027)

Точность: B

Тип кулачков: Сборные кулачки

Диаметр: 250

Масса: 32

Материал корпуса: Сталь

B: 89

B1: 92,8

E: 76

F: 133,4

L: 53

Винты: 4

Сквозное отверстие: Да

J: 34



Патрон токарный самоцентрирующийся спиральный 3535-250-8-P

Количество кулачков: 3

Тип: С креплением на фланцевый конец шпинделя (DIN 55027)

Точность: В

Тип кулачков: Сборные кулачки

Диаметр: 250

Масса: 32

Материал корпуса: Сталь

В: 89

В1: 92,8

Е: 76

F: 171,4

L: 53

Винты: 4

Сквозное отверстие: Да

J: 34



Патрон токарный самоцентрирующийся спиральный 3535-315-6-P

Количество кулачков: 3

Тип: С креплением на фланцевый конец шпинделя (DIN 55027)

Точность: В

Тип кулачков: Сборные кулачки

Диаметр: 315

Масса: 51

Материал корпуса: Сталь

В: 96,2

В1: 101,3

Е: 103

F: 171,4

L: 57

Винты: 4

Сквозное отверстие: Да

J: 43



Патрон токарный самоцентрирующийся спиральный 3535-315-8-P

Количество кулачков: 3

Тип: С креплением на фланцевый конец шпинделя (DIN 55027)

Точность: B

Тип кулачков: Сборные кулачки

Диаметр: 315

Масса: 51

Материал корпуса: Сталь

B: 96,2

B1: 101,3

E: 103

F: 171,4

L: 57

Винты: 4

Сквозное отверстие: Да

J: 43



Патрон токарный самоцентрирующийся спиральный 3535-315-11-Р

Количество кулачков: 3

Тип: С креплением на фланцевый конец шпинделя (DIN 55027)

Точность: В

Тип кулачков: Сборные кулачки

Диаметр: 315

Масса: 51

Материал корпуса: Сталь

В: 111,7

В1: 116,8

Е: 103

F: 235

L: 57

Винты: 6

Сквозное отверстие: Да

J: 43



Патрон токарный самоцентрирующийся спиральный 3535-400-8-Р

Количество кулачков: 3

Тип: С креплением на фланцевый конец шпинделя (DIN 55027)

Точность: В

Тип кулачков: Сборные кулачки

Диаметр: 400

Масса: 101

Материал корпуса: Сталь

B: 108

B1: 116,8

E: 136

F: 171,4

L: 67

Винты: 4

Сквозное отверстие: Да

J: 55



Патрон токарный самоцентрирующийся спиральный 3535-400-11-Р

Количество кулачков: 3

Тип: С креплением на фланцевый конец шпинделя (DIN 55027)

Точность: B

Тип кулачков: Сборные кулачки

Диаметр: 400

Масса: 101

Материал корпуса: Сталь

B: 108

B1: 116,8

E: 136

F: 235

L: 67

Винты: 6

Сквозное отверстие: Да

J: 55



Патрон токарный самоцентрирующийся спиральный 3535-500-8-P

Количество кулачков: 3

Тип: С креплением на фланцевый конец шпинделя (DIN 55027)

Точность: В

Тип кулачков: Сборные кулачки

Диаметр: 500

Масса: 150

Материал корпуса: Сталь

В: 119

В1: 129,8

Е: 136

F: 171,4

L: 79

Винты: 4

Сквозное отверстие: Да

J: 60



Патрон токарный самоцентрирующийся спиральный 3535-500-11-Р

Количество кулачков: 3

Тип: С креплением на фланцевый конец шпинделя (DIN 55027)

Точность: В

Тип кулачков: Сборные кулачки

Диаметр: 500

Масса: 150

Материал корпуса: Сталь

В: 119

В1: 129,8

Е: 190

F: 235

L: 79

Винты: 6

Сквозное отверстие: Да

J: 60



Патрон токарный самоцентрирующийся спиральный 3535-630-11-Р

Количество кулачков: 3

Тип: С креплением на фланцевый конец шпинделя (DIN 55027)

Точность: В

Тип кулачков: Сборные кулачки

Диаметр: 630

Масса: 274

Материал корпуса: Сталь

B: 129

B1: 140,3

E: 190

F: 235

L: 87

Винты: 6

Сквозное отверстие: Да

J: 70



Патрон токарный самоцентрирующийся спиральный 3535-630-15-Р

Количество кулачков: 3

Тип: С креплением на фланцевый конец шпинделя (DIN 55027)

Точность: В

Тип кулачков: Сборные кулачки

Диаметр: 630

Масса: 274

Материал корпуса: Сталь

B: 129

B1: 140,3

E: 252

F: 330,2

L: 87

Винты: 6

Сквозное отверстие: Да

J: 70



Патрон токарный самоцентрирующийся спиральный 3575-125-P

Количество кулачков: 3

Тип: Лицевой монтаж с плоской задней стенкой (DIN 6350)

Точность: В

Тип кулачков: Сборные кулачки

Диаметр: 125

Масса: 5

Материал корпуса: Сталь

B: 59,5

B1: 64,3

C: 4

D: 95

E: 35,5

F: 108

G: 3xM8

L: 40

Сквозное отверстие: Да

J: 20



Патрон токарный самоцентрирующийся спиральный 3575-160-P

Количество кулачков: 3

Тип: Лицевой монтаж с плоской задней стенкой (DIN 6350)

Точность: В

Тип кулачков: Сборные кулачки

Диаметр: 160

Масса: 10

Материал корпуса: Сталь

В: 68

В1: 72,8

С: 4

D: 125

E: 42

F: 140

G: 3xM10

L: 43

Сквозное отверстие: Да

J: 32



Патрон токарный самоцентрирующийся спиральный 3575-200-P

Количество кулачков: 3

Тип: Лицевой монтаж с плоской задней стенкой (DIN 6350)

Точность: В

Тип кулачков: Сборные кулачки

Диаметр: 200

Масса: 17,5

Материал корпуса: Сталь

В: 78

В1: 82,8

С: 4

D: 160

E: 55

F: 176

G: 3xM10

L: 45

Сквозное отверстие: Да

J: 29



Патрон токарный самоцентрирующийся спиральный 3575-250-P

Количество кулачков: 3

Тип: Лицевой монтаж с плоской задней стенкой (DIN 6350)

Точность: B

Тип кулачков: Сборные кулачки

Диаметр: 250

Масса: 29

Материал корпуса: Сталь

B: 89

B1: 92,8

C: 5

D: 200

E: 76

F: 224

G: 3xM12

L: 53

Сквозное отверстие: Да

J: 34



Патрон токарный самоцентрирующийся спиральный 3575-315-P

Количество кулачков: 3

Тип: Лицевой монтаж с плоской задней стенкой (DIN 6350)

Точность: В

Тип кулачков: Сборные кулачки

Диаметр: 315

Масса: 50

Материал корпуса: Сталь

B: 97,2

B1: 101,3

C: 5

D: 260

E: 103

F: 286

G: 3xM16

L: 57

Сквозное отверстие: Да

J: 43



Патрон токарный самоцентрирующийся спиральный 3575-400-P

Количество кулачков: 3

Тип: Лицевой монтаж с плоской задней стенкой (DIN 6350)

Точность: В

Тип кулачков: Сборные кулачки

Диаметр: 400

Масса: 50

Материал корпуса: Сталь

В: 97,2

В1: 101,3

С: 5

D: 260

E: 103

F: 286

G: 3xM16

L: 57

Сквозное отверстие: Да

J: 43



Патрон токарный самоцентрирующийся спиральный 3575-500-P

Количество кулачков: 3

Тип: Лицевой монтаж с плоской задней стенкой (DIN 6350)

Точность: В

Тип кулачков: Сборные кулачки

Диаметр: 500

Масса: 85

Материал корпуса: Сталь

В: 109

В1: 116,8

С: 5

D: 330

E: 136

F: 362

G: 3xM16

L: 67

Сквозное отверстие: Да

J: 55



Патрон токарный самоцентрирующийся спиральный 3575-630-P

Количество кулачков: 3

Тип: Лицевой монтаж с плоской задней стенкой (DIN 6350)

Точность: B

Тип кулачков: Сборные кулачки

Диаметр: 630

Масса: 145

Материал корпуса: Сталь

B: 119

B1: 129,8

C: 5

D: 420

E: 190

F: 458

G: 6xM16

L: 79

Сквозное отверстие: Да

J: 60



Патрон токарный самоцентрирующийся спиральный 3515-160-5

Количество кулачков: 3

Тип: С креплением на фланцевый конец шпинделя (DIN 55026)

Точность: Н

Тип кулачков: Сборные кулачки

Диаметр: 160

Масса: 10

Материал корпуса: Сталь

В: 68

В1: 72,8

Е: 42

F1: 61,9

L: 43

Сквозное отверстие: Да

J: 32

По вопросам продаж и поддержки обращайтесь:

Алматы (727)345-47-04
Ангарск (3955)60-70-56
Архангельск (8182)63-90-72
Астрахань (8512)99-46-04
Барнаул (3852)73-04-60
Белгород (4722)40-23-64
Благовещенск (4162)22-76-07
Брянск (4832)59-03-52
Владивосток (423)249-28-31
Владикавказ (8672)28-90-48
Владимир (4922)49-43-18
Волгоград (844)278-03-48
Вологда (8172)26-41-59
Воронеж (473)204-51-73
Екатеринбург (343)384-55-89

Иваново (4932)77-34-06
Ижевск (3412)26-03-58
Иркутск (395)279-98-46
Казань (843)206-01-48
Калининград (4012)72-03-81
Калуга (4842)92-23-67
Кемерово (3842)65-04-62
Киров (8332)68-02-04
Коломна (4966)23-41-49
Кострома (4942)77-07-48
Краснодар (861)203-40-90
Красноярск (391)204-63-61
Курск (4712)77-13-04
Курган (3522)50-90-47
Липецк (4742)52-20-81

Магнитогорск (3519)55-03-13
Москва (495)268-04-70
Мурманск (8152)59-64-93
Набережные Челны (8552)20-53-41
Нижний Новгород (831)429-08-12
Новокузнецк (3843)20-46-81
Ноябрьск (3496)41-32-12
Новосибирск (383)227-86-73
Омск (3812)21-46-40
Орел (4862)44-53-42
Оренбург (3532)37-68-04
Пенза (8412)22-31-16
Петрозаводск (8142)55-98-37
Псков (8112)59-10-37
Пермь (342)205-81-47

Ростов-на-Дону (863)308-18-15
Рязань (4912)46-61-64
Самара (846)206-03-16
Санкт-Петербург (812)309-46-40
Саратов (845)249-38-78
Севастополь (8692)22-31-93
Саранск (8342)22-96-24
Симферополь (3652)67-13-56
Смоленск (4812)29-41-54
Сочи (862)225-72-31
Ставрополь (8652)20-65-13
Сургут (3462)77-98-35
Сыктывкар (8212)25-95-17
Тамбов (4752)50-40-97
Тверь (4822)63-31-35

Тольятти (8482)63-91-07
Томск (3822)98-41-53
Тула (4872)33-79-87
Тюмень (3452)66-21-18
Ульяновск (8422)24-23-59
Улан-Удэ (3012)59-97-51
Уфа (347)229-48-12
Хабаровск (4212)92-98-04
Чебоксары (8352)28-53-07
Челябинск (351)202-03-61
Череповец (8202)49-02-64
Чита (3022)38-34-83
Якутск (4112)23-90-97
Ярославль (4852)69-52-93

Россия +7(495)268-04-70

Казахстан +(727)345-47-04

Беларусь +(375)257-127-884

Узбекистан +998(71)205-18-59

Киргизия +996(312)96-26-47

эл.почта: szs@nt-rt.ru || сайт: <https://starda-force.nt-rt.ru/>