

Самоцентрирующие спиральные токарные патроны с цельными кулачками

Технические характеристики

По вопросам продаж и поддержки обращайтесь:

Алматы (727)345-47-04
Ангарск (3955)60-70-56
Архангельск (8182)63-90-72
Астрахань (8512)99-46-04
Барнаул (3852)73-04-60
Белгород (4722)40-23-64
Благовещенск (4162)22-76-07
Брянск (4832)59-03-52
Владивосток (423)249-28-31
Владикавказ (8672)28-90-48
Владимир (4922)49-43-18
Волгоград (844)278-03-48
Вологда (8172)26-41-59
Воронеж (473)204-51-73
Екатеринбург (343)384-55-89

Иваново (4932)77-34-06
Ижевск (3412)26-03-58
Иркутск (395)279-98-46
Казань (843)206-01-48
Калининград (4012)72-03-81
Калуга (4842)92-23-67
Кемерово (3842)65-04-62
Киров (8332)68-02-04
Коломна (4966)23-41-49
Кострома (4942)77-07-48
Краснодар (861)203-40-90
Красноярск (391)204-63-61
Курск (4712)77-13-04
Курган (3522)50-90-47
Липецк (4742)52-20-81

Магнитогорск (3519)55-03-13
Москва (495)268-04-70
Мурманск (8152)59-64-93
Набережные Челны (8552)20-53-41
Нижний Новгород (831)429-08-12
Новокузнецк (3843)20-46-81
Ноябрьск (3496)41-32-12
Новосибирск (383)227-86-73
Омск (3812)21-46-40
Орел (4862)44-53-42
Оренбург (3532)37-68-04
Пенза (8412)22-31-16
Петрозаводск (8142)55-98-37
Псков (8112)59-10-37
Пермь (342)205-81-47

Ростов-на-Дону (863)308-18-15
Рязань (4912)46-61-64
Самара (846)206-03-16
Санкт-Петербург (812)309-46-40
Саратов (845)249-38-78
Севастополь (8692)22-31-93
Саранск (8342)22-96-24
Симферополь (3652)67-13-56
Смоленск (4812)29-41-54
Сочи (862)225-72-31
Ставрополь (8652)20-65-13
Сургут (3462)77-98-35
Сыктывкар (8212)25-95-17
Тамбов (4752)50-40-97
Тверь (4822)63-31-35

Тольятти (8482)63-91-07
Томск (3822)98-41-53
Тула (4872)33-79-87
Тюмень (3452)66-21-18
Ульяновск (8422)24-23-59
Улан-Удэ (3012)59-97-51
Уфа (347)229-48-12
Хабаровск (4212)92-98-04
Чебоксары (8352)28-53-07
Челябинск (351)202-03-61
Череповец (8202)49-02-64
Чита (3022)38-34-83
Якутск (4112)23-90-97
Ярославль (4852)69-52-93

Россия +7(495)268-04-70

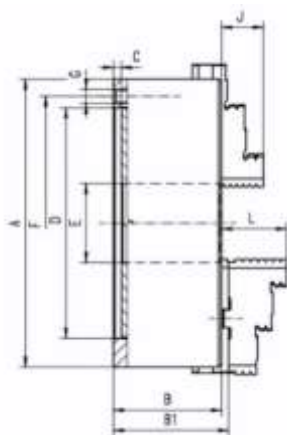
Казахстан +(727)345-47-04

Беларусь +(375)257-127-884

Узбекистан +998(71)205-18-59

Киргизия +996(312)96-26-47

эл.почта: szs@nt-rt.ru || сайт: <https://starda-force.nt-rt.ru/>



Патрон токарный самоцентрирующийся спиральный 3204-80 STARDA FORCE

Вид патрона: Самоцентрирующий трехкулачковый спиральный

Диаметр патрона: 80 мм

Тип крепления к станку: DIN 6350

Кулачки: прямые и обратные цельные закаленные

Материал корпуса токарного патрона: Высокопрочный чугун

Комплектация токарного патрона 3204-80 353204010600 STARDA FORCE:

1. Патрон с прямыми кулачками (SJZ 3500 3200-80 SF 398535000900) - 1шт в сборе
2. Комплект обратных кулачков SJW 3500 3200-80 SF 398535100000 - 1к-т (3шт)
3. Паспорт - 1шт
4. Ключ - 1шт
5. Крепежные элементы (винты+ гайки)

Количество кулачков: 3

Тип: Тип 1 (DIN 6350)

Точность: Стандарт

Тип кулачков: Цельные кулачки

Диаметр патрона, мм: 80

Масса: 1,5

Материал корпуса: Чугун

Сквозное отверстие: Да

A: 80

B: 44

C: 3

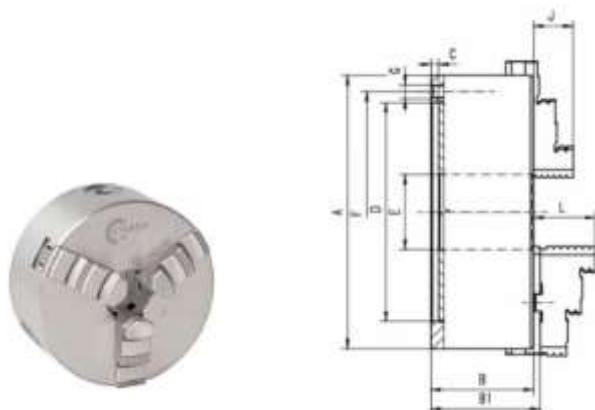
D: 56

E: 16

F: 67

G: 3xM6

J: 13



Патрон токарный самоцентрирующийся спиральный 3204-100 STARDA FORCE

Вид патрона: Самоцентрирующий трехкулачковый спиральный

Диаметр патрона: 100 мм

Тип крепления к станку: DIN 6350

Кулачки: прямые и обратные цельные закаленные

Материал корпуса токарного патрона: Высокопрочный чугун.

Все рабочие поверхности закалены и отшлифованы.

Комплектация токарного патрона 3204-100 353204020800 STARDA FORCE:

1. Патрон с прямыми кулачками (SJZ 3500 3200-100 SF 398535010000) - 1шт в сборе
2. Комплект обратных кулачков SJW 3500 3200-100 SF 398535110100 - 1к-т (3шт)
3. Паспорт - 1шт
4. Ключ - 1шт
5. Крепежные элементы (винты+ гайки)

Количество кулачков: 3

Тип: Тип 1 (DIN 6350)

Точность: Стандарт

Тип кулачков: Цельные кулачки

Диаметр патрона, мм: 100

Масса: 2,8

Материал корпуса: Чугун

Сквозное отверстие: Да

B: 50

C: 3

D: 70

E: 20

F: 83

G: 3xM8

J: 16



Патрон токарный самоцентрирующийся спиральный 3204-125 STARDA FORCE

Вид патрона: Самоцентрирующий трехкулачковый спиральный

Диаметр патрона: 125 мм

Тип крепления к станку: DIN 6350

Кулачки: прямые и обратные цельные закаленные

Материал корпуса токарного патрона: Высокопрочный чугун

Комплектация токарного патрона 3204-125 353204030000 STARDA FORCE:

1. Патрон с прямыми кулачками (SJZ 3500 3200-125 SF 398535020200) - 1шт в сборе
2. Комплект обратных кулачков SJW 3500 3200-125 SF 39853512030 - 1к-т (3шт)
3. Паспорт - 1шт
4. Ключ - 1шт
5. Крепежные элементы (винты+ гайки)

Количество кулачков: 3

Тип: Простое заднее крепление (DIN 6350)

Точность: Стандарт

Тип кулачков: Цельные кулачки

Диаметр патрона, мм: 125

Масса: 5

Материал корпуса: Чугун

Сквозное отверстие: Да

B: 56

C: 4

B1: 60,8

D: 95

E: 32

F: 108

G: 3xM8

J: 20

L: 40



Патрон токарный самоцентрирующийся спиральный 3204-160 STARDA FORCE

Вид патрона: Самоцентрирующий трехкулачковый спиральный

Диаметр патрона: 160 мм

Тип крепления к станку: DIN 6350

Кулачки: прямые и обратные цельные закаленные

Материал корпуса токарного патрона: Высокопрочный чугун

Комплектация токарного патрона 3204-160 353204040100 STARDA FORCE:

1. Патрон с прямыми кулачками (SJZ 3500 3200-160 SF 398535030400) - 1шт в сборе
2. Комплект обратных кулачков SJW 3500 3200-160 SF 398535130500 - 1к-т (3шт)
3. Паспорт - 1шт
4. Ключ - 1шт
5. Крепежные элементы (винты+ гайки)

Количество кулачков: 3

Тип: Простое заднее крепление (DIN 6350)

Точность: Стандарт

Тип кулачков: Цельные кулачки

Диаметр патрона, мм: 160

Масса: 10

Материал корпуса: Чугун

Сквозное отверстие: Да

A: 160

B: 64,5

C: 4

B1: 69,3

D: 125

E: 42

F: 140

G: 6xM10

J: 32

L: 43



Патрон токарный самоцентрирующийся спиральный 3204-200 STARDA FORCE

Вид патрона: Самоцентрирующий трехкулачковый спиральный

Диаметр патрона: 200 мм

Тип крепления к станку: DIN 6350

Кулачки: прямые и обратные цельные закаленные

Материал корпуса токарного патрона: Высокопрочный чугун

Комплектация токарного патрона 3204-200 353204050300 STARDA FORCE:

1. Патрон с прямыми кулачками (SJZ 3500 3200-200 SF 398535040600) - 1 шт в сборе
2. Комплект обратных кулачков SJW 3500 3200-200 SF 398535140700 - 1к-т (3шт)
3. Паспорт - 1шт
4. Ключ - 1шт
5. Крепежные элементы (винты+ гайки)

Количество кулачков: 3

Тип: Простое заднее крепление (DIN 6350)

Точность: Стандарт

Тип кулачков: Цельные кулачки

Диаметр патрона, мм: 200

Масса: 17,5

Материал корпуса: Чугун

Сквозное отверстие: Да

A: 200
B: 75
C: 4
B1: 79,8
D: 160
E: 55
F: 176
G: 6xM10
J: 29
L: 45



Патрон токарный самоцентрирующийся спиральный 3204-250 STARDA FORCE

Вид патрона: Самоцентрирующий трехкулачковый спиральный

Диаметр патрона: 250 мм

Тип крепления к станку: DIN 6350

Кулачки: прямые и обратные цельные закаленные

Материал корпуса токарного патрона: Высокопрочный чугун

Комплектация токарного патрона 3204-250 353204060500 STARDA FORCE:

1. Патрон с прямыми кулачками (SJZ 3500 3200-250 SF 398535050800) - 1шт в сборе
2. Комплект обратных кулачков SJW 3500 3200-250 SF 398535150900 - 1к-т (3шт)
3. Паспорт - 1шт
4. Ключ - 1шт
5. Крепежные элементы (винты+ гайки)

Количество кулачков: 3

Тип: Простое заднее крепление (DIN 6350)

Точность: Стандарт

Тип кулачков: Цельные кулачки

Диаметр патрона, мм: 250

Масса: 29

Материал корпуса: Чугун

Сквозное отверстие: Да

B: 85

C: 5

B1: 88,8

D: 200

E: 76

F: 224

G: 6xM12

J: 34

L: 53



Патрон токарный самоцентрирующийся спиральный 3204-315 STARDA FORCE

Вид патрона: Самоцентрирующий трехкулачковый спиральный

Диаметр патрона: 315 мм

Тип крепления к станку: DIN 6350

Кулачки: прямые и обратные цельные закаленные

Материал корпуса токарного патрона: Высокопрочный чугун

Комплектация токарного патрона 3204-315 353204070700 STARDA FORCE:

1. Патрон с прямыми кулачками (SJZ 3500 3200-315 SF 398535060000) - 1шт в сборе
2. Комплект обратных кулачков SJW 3500 3200-315 SF 398535160000 - 1к-т (3шт)
3. Паспорт - 1шт
4. Ключ - 1шт
5. Крепежные элементы (винты+ гайки)

Количество кулачков: 3

Тип: Простое заднее крепление (DIN 6350)

Точность: Стандарт

Тип кулачков: Цельные кулачки

Диаметр патрона, мм: 315

Масса: 50

Материал корпуса: Чугун

Сквозное отверстие: Да

B: 94

C: 5

B1: 99,1

D: 260

E: 103

F: 286

G: 6xM16

J: 43

L: 57



Патрон токарный самоцентрирующийся спиральный 3204-400 STARDA FORCE

Вид патрона: Самоцентрирующий трехкулачковый спиральный

Диаметр патрона: 400 мм

Тип крепления к станку: DIN 6350

Кулачки: прямые и обратные цельные закаленные

Материал корпуса токарного патрона: Высокопрочный чугун

Комплектация токарного патрона 3204-400 353204080900 STARDA FORCE:

1. Патрон с прямыми кулачками (SJZ 3500 3200-400 SF 398535070100) - 1шт в сборе
2. Комплект обратных кулачков SJW 3500 3200-400 SF 398535170200 - 1к-т (3шт)
3. Паспорт - 1шт
4. Ключ - 1шт
5. Крепежные элементы (винты+ гайки)

Количество кулачков: 3

Тип: Простое заднее крепление (DIN 6350)

Точность: Стандарт

Тип кулачков: Цельные кулачки

Диаметр патрона, мм: 400

Масса: 85

Материал корпуса: Чугун

Сквозное отверстие: Да

B: 105

C: 5

B1: 113,8

D: 330

E: 136

F: 362

G: 6xM16

J: 55

L: 67



Патрон токарный самоцентрирующийся спиральный 3204-500 STARDA FORCE

Вид патрона: Самоцентрирующий трехкулачковый спиральный

Диаметр патрона: 500 мм

Тип крепления к станку: DIN 6350

Кулачки: прямые и обратные цельные закаленные

Материал корпуса токарного патрона: Высокопрочный чугун

Комплектация токарного патрона 3204-500 353204090000 STARDA FORCE:

1. Патрон с прямыми кулачками (SJZ 3200-500 SF 398535080300) - 1шт в сборе
2. Комплект обратных кулачков SJW 3200-500 SF 398535180400 - 1к-т (3шт)
3. Паспорт - 1шт
4. Ключ - 1шт
5. Крепежные элементы (винты+ гайки)

Количество кулачков: 3

Тип: Простое заднее крепление (DIN 6350)

Точность: Стандарт

Тип кулачков: Цельные кулачки

Диаметр патрона, мм: 500

Масса: 145

Материал корпуса: Чугун

Сквозное отверстие: Да

B: 120

C: 5

B1: 130,8

D: 420

E: 190

F: 458

G: 6xM16

J: 60

L: 79



Патрон токарный самоцентрирующийся спиральный 3204-630 STARDA FORCE

Вид патрона: Самоцентрирующий трехкулачковый спиральный

Диаметр патрона: 630 мм

Тип крепления к станку: DIN 6350

Кулачки: прямые и обратные цельные закаленные

Материал корпуса токарного патрона: Высокопрочный чугун

Комплектация токарного патрона 3204-630 353204100500 STARDA FORCE:

1. Патрон с прямыми кулачками (SJZ 3200-630 800 SF 398535090500) - 1шт в сборе
2. Комплект обратных кулачков SJW 3200-630 800 SF 398535190600 - 1к-т (3шт)
3. Паспорт - 1шт
4. Ключ - 1шт
5. Крепежные элементы (винты+ гайки)

Количество кулачков: 3

Тип: Простое заднее крепление (DIN 6350)

Точность: Стандарт

Тип кулачков: Цельные кулачки

Диаметр патрона, мм: 630

Масса: 250

Материал корпуса: Чугун

Сквозное отверстие: Да

B: 135

C: 7

B1: 146,3

D: 545

E: 252

F: 586

G: 6xM16

J: 70

L: 87



Патрон токарный самоцентрирующийся спиральный 3504-80 STARDA FORCE

Вид патрона: Самоцентрирующий трехкулачковый спиральный

Диаметр патрона: 80 мм

Тип крепления к станку: DIN 6350

Кулачки: прямые и обратные цельные закаленные

Материал корпуса токарного патрона: Сталь

Комплектация токарного патрона 3504-80 353504510000 STARDA FORCE:

1. Патрон с прямыми кулачками (SJZ 3500 3200-80 SF 398535000900) - 1шт в сборе
2. Комплект обратных кулачков SJW 3500 3200-80 SF 398535100000 - 1к-т (3шт)
3. Паспорт - 1шт
4. Ключ - 1шт
5. Крепежные элементы (винты+ гайки)

Количество кулачков: 3

Тип: Простое заднее крепление (DIN 6350)

Точность: Стандарт

Тип кулачков: Цельные кулачки

Диаметр патрона, мм: 80

Масса: 1,5

Материал корпуса: Сталь

Сквозное отверстие: Да

B: 44

C: 3

D: 56

E: 16

F: 67

G: 3xM6

J: 13



Патрон токарный самоцентрирующийся спиральный 3504-100 STARDA FORCE

Вид патрона: Самоцентрирующий трехкулачковый спиральный

Диаметр патрона: 100 мм

Тип крепления к станку: DIN 6350

Кулачки: прямые и обратные цельные закаленные

Материал корпуса токарного патрона: Сталь

Комплектация токарного патрона 3504-100 353504520100 STARDA FORCE:

1. Патрон с прямыми кулачками (SJZ 3500 3200-100 SF 398535010000) - 1шт в сборе
2. Комплект обратных кулачков SJW 3500 3200-100 SF 398535110100 - 1к-т (3шт)
3. Паспорт - 1шт
4. Ключ - 1шт
5. Крепежные элементы (винты+ гайки)

Количество кулачков: 3

Тип: Простое заднее крепление (DIN 6350)

Точность: Стандарт

Тип кулачков: Цельные кулачки

Диаметр патрона, мм: 100

Масса: 2,8

Материал корпуса: Сталь

Сквозное отверстие: Да

B: 50

C: 3

D: 70

E: 10

F: 83

G: 3xM8

J: 16



Патрон токарный самоцентрирующийся спиральный 3504-125 STARDA FORCE

Вид патрона: Самоцентрирующий трехкулачковый спиральный

Диаметр патрона: 125 мм

Тип крепления к станку: DIN 6350

Кулачки: прямые и обратные цельные закаленные

Материал корпуса токарного патрона: Сталь

Комплектация токарного патрона 3504-125 353504530300 STARDA FORCE:

1. Патрон с прямыми кулачками (SJZ 3500 3200-125 SF 398535020200) - 1шт в сборе
2. Комплект обратных кулачков SJW 3500 3200-125 SF 39853512030 - 1к-т (3шт)
3. Паспорт - 1шт
4. Ключ - 1шт
5. Крепежные элементы (винты+ гайки)

Количество кулачков: 3

Тип: Простое заднее крепление (DIN 6350)

Точность: Стандарт

Тип кулачков: Цельные кулачки

Диаметр патрона, мм: 125

Масса: 5

Материал корпуса: Сталь

Сквозное отверстие: Да

B: 59,5

C: 4

B1: 64,3

D: 95

E: 35,5

F: 106

G: 3xM8

J: 20

L: 40



Патрон токарный самоцентрирующийся спиральный 3504-160 STARDA FORCE

Вид патрона: Самоцентрирующий трехкулачковый спиральный

Диаметр патрона: 160 мм

Тип крепления к станку: DIN 6350

Кулачки: прямые и обратные цельные закаленные

Материал корпуса токарного патрона: Сталь

Комплектация токарного патрона 3504-160 353504540500 STARDA FORCE:

1. Патрон с прямыми кулачками (SJZ 3500 3200-160 SF 398535030400) - 1шт в сборе
2. Комплект обратных кулачков SJW 3500 3200-160 SF 398535130500 - 1к-т (3шт)
3. Паспорт - 1шт
4. Ключ - 1шт
5. Крепежные элементы (винты+ гайки)

Количество кулачков: 3

Тип: Простое заднее крепление (DIN 6350)

Точность: Стандарт

Тип кулачков: Цельные кулачки

Диаметр: 160

Масса: 10

Материал корпуса: Сталь

Сквозное отверстие: Да

B: 68

C: 4

B1: 72,8

D: 125

E: 42

F: 140

G: 6xM10

J: 32

L: 43



Патрон токарный самоцентрирующийся спиральный 3504-200 STARDA FORCE

Вид патрона: Самоцентрирующий трехкулачковый спиральный

Диаметр патрона: 200 мм

Тип крепления к станку: DIN 6350

Кулачки: прямые и обратные цельные закаленные

Материал корпуса токарного патрона: Сталь

Комплектация токарного патрона 3504-200 353504550700 STARDA FORCE:

1. Патрон с прямыми кулачками (SJZ 3500 3200-200 SF 398535040600) - 1шт в сборе
2. Комплект обратных кулачков SJW 3500 3200-200 SF 398535140700 - 1к-т (3шт)
3. Паспорт - 1шт
4. Ключ - 1шт
5. Крепежные элементы (винты+ гайки)

Количество кулачков: 3

Тип: Простое заднее крепление (DIN 6350)

Точность: Стандарт

Тип кулачков: Цельные кулачки

Диаметр: 200

Масса: 17,5

Материал корпуса: Сталь

Сквозное отверстие: Да

B: 78

C: 4

B1: 82,8

D: 160

E: 55

F: 176

G: 6xM10

J: 29

L: 45



Патрон токарный самоцентрирующийся спиральный 3504-250 STARDA FORCE

Вид патрона: Самоцентрирующий трехкулачковый спиральный

Диаметр патрона: 200 мм

Тип крепления к станку: DIN 6350

Кулачки: прямые и обратные цельные закаленные

Материал корпуса токарного патрона: Сталь

Комплектация токарного патрона 3504-250 353504560900 STARDA FORCE:

1. Патрон с прямыми кулачками (SJZ 3500 3200-250 SF 398535050800) - 1шт в сборе

2. Комплект обратных кулачков SJW 3500 3200-250 SF 398535150900 - 1к-т (3шт)

3. Паспорт - 1шт

4. Ключ - 1шт

5. Крепежные элементы (винты+ гайки)

Взаимозаменяем с патронами:

3504-250 Bison, T504-250 Poreba standart

3505-250 Bison, T505-250 Poreba standart
3204-250 Bison, T204-250 Poreba standart
3205-250 Bison, T205-250 Poreba standart

Количество кулачков: 3

Тип: Простое заднее крепление (DIN 6350)

Точность: Стандарт

Тип кулачков: Цельные кулачки

Диаметр: 250

Масса: 29

Материал корпуса: Сталь

Сквозное отверстие: Да

B: 89

C: 5

B1: 92,8

D: 200

E: 76

F: 224

G: 6xM12

J: 34

L: 53



Патрон токарный самоцентрирующийся спиральный 3504-315 STARDA FORCE

Вид патрона: Самоцентрирующий трехкулачковый спиральный

Диаметр патрона: 315 мм

Тип крепления к станку: DIN 6350

Кулачки: прямые и обратные цельные закаленные

Материал корпуса токарного патрона: Сталь

Комплектация токарного патрона 3204-315 353504570000 STARDA FORCE:

1. Патрон с прямыми кулачками (SJZ 3500 3200-315 SF 398535060000) - 1шт в сборе
2. Комплект обратных кулачков SJW 3500 3200-315 SF 398535160000 - 1к-т (3шт)
3. Паспорт - 1шт
4. Ключ - 1шт
5. Крепежные элементы (винты+ гайки)

Количество кулачков: 3

Тип: Простое заднее крепление (DIN 6350)

Точность: Стандарт

Тип кулачков: Цельные кулачки

Диаметр: 315

Масса: 50

Материал корпуса: Сталь

Сквозное отверстие: Да

B: 96,2

C: 5

B1: 101,3

D: 260

E: 103

F: 286

G: 6xM16

J: 43

L: 57



Патрон токарный самоцентрирующийся спиральный 3504-400 STARDA FORCE

Вид патрона: Самоцентрирующий трехкулачковый спиральный

Диаметр патрона: 400 мм

Тип крепления к станку: DIN 6350

Кулачки: прямые и обратные цельные закаленные

Материал корпуса токарного патрона: Сталь

Комплектация токарного патрона 3504-400 353504580200 STARDA FORCE:

1. Патрон с прямыми кулачками (SJZ 3500 3200-400 SF 398535070100) - 1шт в сборе
2. Комплект обратных кулачков SJW 3500 3200-400 SF 398535170200 - 1к-т (3шт)
3. Паспорт - 1шт
4. Ключ - 1шт
5. Крепежные элементы (винты+ гайки)

Количество кулачков: 3

Тип: Простое заднее крепление (DIN 6350)

Точность: Стандарт

Тип кулачков: Цельные кулачки

Диаметр: 400

Масса: 85

Материал корпуса: Сталь

Сквозное отверстие: Да

B: 109

C: 5

B1: 116,8

D: 330

E: 136

F: 362

G: 6xM16

J: 55

L: 67



**Патрон токарный самоцентрирующийся спиральный 3504-500
STARDA FORCE**

Вид патрона: Самоцентрирующий трехкулачковый спиральный

Диаметр патрона: 500 мм

Тип крепления к станку: DIN 6350

Кулачки: прямые и обратные цельные закаленные

Материал корпуса токарного патрона: Сталь

Комплектация токарного патрона 3504-500 353504090000 STARDA FORCE:

1. Патрон с прямыми кулачками (SJZ 3200-500 SF 398535080300) - 1шт в сборе
2. Комплект обратных кулачков SJW 3200-500 SF 398535180400 - 1к-т (3шт)
3. Паспорт - 1шт
4. Ключ - 1шт
5. Крепежные элементы (винты+ гайки)

Количество кулачков: 3

Тип: Простое заднее крепление (DIN 6350)

Точность: Стандарт

Тип кулачков: Цельные кулачки

Диаметр: 500

Масса: 145

Материал корпуса: Сталь

Сквозное отверстие: Да

B: 119

C: 5

B1: 129,8

D: 420

E: 190

F: 458

G: 6xM16

J: 60

L: 79



**Патрон токарный самоцентрирующий спиральный 3504-630
STARDA FORCE**

Вид патрона: Самоцентрирующий трехкулачковый спиральный

Диаметр патрона: 630 мм

Тип крепления к станку: DIN 6350

Кулачки: прямые и обратные цельные закаленные

Материал корпуса токарного патрона: Сталь

Комплектация токарного патрона 3504-630 353504110600 STARDA FORCE:

1. Патрон с прямыми кулачками (SJZ 3200-630 800 SF 398535090500) - 1шт в сборе

2. Комплект обратных кулачков SJW 3200-630 800 SF 398535190600 - 1к-т (3шт)

3. Паспорт - 1шт

4. Ключ - 1шт

5. Крепежные элементы (винты+ гайки)

Цены, наличие и сроки поставки уточняйте у менеджеров.

Бесплатная доставка до терминала транспортной компании.

Количество кулачков: 3

Тип: Простое заднее крепление (DIN 6350)

Точность: Стандарт

Тип кулачков: Цельные кулачки

Диаметр: 630

Масса: 250

Материал корпуса: Сталь

Сквозное отверстие: Да

B: 129

C: 7

B1: 140,3

D: 545

E: 252

F: 585

G: 6xM16

J: 70

L: 87



Патрон токарный самоцентрирующийся спиральный 3534-125-3

Количество кулачков: 3

Тип: Крепление типа C (DIN 55027)

Точность: Стандарт

Тип кулачков: Цельные кулачки

Диаметр: 125

Масса: 5

Материал корпуса: Сталь

Винты: 3

Сквозное отверстие: Да

B: 59,5

B1: 64,8

E: 32

F: 75

J: 20

L: 40



Патрон токарный самоцентрирующийся спиральный 3534-125-4

Количество кулачков: 3

Тип: Крепление типа C (DIN 55027)

Точность: Стандарт

Тип кулачков: Цельные кулачки

Диаметр: 125

Масса: 5

Материал корпуса: Сталь

Винты: 3

Сквозное отверстие: Да

B: 59,5

B1: 64,8

E: 32

F: 85

J: 20

L: 40



Патрон токарный самоцентрирующийся спиральный 3534-160-4

Количество кулачков: 3

Тип: Крепление типа C (DIN 55027)

Точность: Стандарт

Тип кулачков: Цельные кулачки

Диаметр: 160

Масса: 9

Материал корпуса: Сталь

Винты: 3

Сквозное отверстие: Да

B: 68

B1: 72,8

E: 42

F: 85

J: 32

L: 43



Патрон токарный самоцентрирующийся спиральный 3534-160-5

Количество кулачков: 3

Тип: Крепление типа C (DIN 55027)

Точность: Стандарт

Тип кулачков: Цельные кулачки

Диаметр: 160

Масса: 9

Материал корпуса: Сталь

Винты: 4

Сквозное отверстие: Да

B: 68

B1: 72,8

E: 42

F: 104,8

J: 32

L: 43



Патрон токарный самоцентрирующийся спиральный 3534-200-5

Количество кулачков: 3

Тип: Крепление типа С (DIN 55027)

Точность: Стандарт

Тип кулачков: Цельные кулачки

Диаметр: 200

Масса: 19

Материал корпуса: Сталь

Винты: 4

Сквозное отверстие: Да

B: 78

B1: 82,8

E: 55

F: 104,8

J: 29

L: 45



Патрон токарный самоцентрирующийся спиральный 3534-200-6

Количество кулачков: 3

Тип: Крепление типа С (DIN 55027)

Точность: Стандарт

Тип кулачков: Цельные кулачки

Диаметр: 200

Масса: 32

Материал корпуса: Сталь

Винты: 4

Сквозное отверстие: Да

B: 78

B1: 82,8

E: 55

F: 133,4

J: 34

L: 53



Патрон токарный самоцентрирующийся спиральный 3534-250-6 STARDA FORCE

Вид патрона: Самоцентрирующий трехкулачковый спиральный

Диаметр патрона: 250 мм

Тип крепления к станку: DIN 55027 (ГОСТ 12593)

Кулачки: прямые и обратные цельные закаленные

Материал корпуса токарного патрона: Сталь

Комплектация токарного патрона 3534-250-6 STARDA FORCE:

1. Патрон с прямыми кулачками (SJZ 3500 3200-250 SF 398535050800) - 1шт в сборе
2. Комплект обратных кулачков SJW 3500 3200-250 SF 398535150900 - 1к-т (3шт)
3. Паспорт - 1шт
4. Ключ - 1шт
5. Крепежные элементы (винты+ гайки)

Количество кулачков: 3

Тип: Тип 2 ГОСТ 12593 (DIN 55027)

Точность: Стандарт

Тип кулачков: Цельные кулачки

Диаметр патрона, мм: 250

Масса: 32

Материал корпуса: Сталь

Винты: 4

Сквозное отверстие: Да

B: 89

B1: 92,8

E: 76

F: 133,4

J: 34

L: 53



Патрон токарный самоцентрирующийся спиральный 3534-250-8

Количество кулачков: 3

Тип: Крепление типа С (DIN 55027)

Точность: Стандарт

Тип кулачков: Цельные кулачки

Диаметр: 250

Масса: 32

Материал корпуса: Сталь

Винты: 4

Сквозное отверстие: Да

B: 89

B1: 92,8

E: 76

F: 171,4

J: 34

L: 53



Патрон токарный самоцентрирующийся спиральный 3534-315-6

Количество кулачков: 3

Тип: Крепление типа С (DIN 55027)

Точность: Стандарт

Тип кулачков: Цельные кулачки

Диаметр: 315

Масса: 51

Материал корпуса: Сталь

Винты: 4

Сквозное отверстие: Да

В: 96,2

В1: 101,3

Е: 103

Г: 133,4

Ж: 43

Л: 57



Патрон токарный самоцентрирующийся спиральный 3534-315-8

Количество кулачков: 3

Тип: Крепление типа С (DIN 55027)

Точность: Стандарт

Тип кулачков: Цельные кулачки

Диаметр: 315

Масса: 51

Материал корпуса: Сталь

Винты: 4

Сквозное отверстие: Да

В: 96,2

В1: 101,3

Е: 103

Ф: 171,4

Ж: 43

Л: 57



Патрон токарный самоцентрирующийся спиральный 3534-315-11

Количество кулачков: 3

Тип: Крепление типа С (DIN 55027)

Точность: Стандарт

Тип кулачков: Цельные кулачки

Диаметр: 315

Масса: 51

Материал корпуса: Сталь

Винты: 6

Сквозное отверстие: Да

В: 111,7

В1: 116,8

Е: 103

Ф: 235

Ж: 43

L: 57



Патрон токарный самоцентрирующийся спиральный 3234-125-3

Количество кулачков: 3

Тип: Крепление типа С (DIN 55027)

Точность: Стандарт

Тип кулачков: Цельные кулачки

Диаметр: 125

Масса: 5

Материал корпуса: Чугун

Сквозное отверстие: Да

B: 70

B1: 74,8

E: 32

F: 75

J: 20

L: 40



Патрон токарный самоцентрирующийся спиральный 3234-125-4

Количество кулачков: 3

Тип: Крепление типа С (DIN 55027)

Точность: Стандарт

Тип кулачков: Цельные кулачки

Диаметр: 125

Масса: 5

Материал корпуса: Чугун

Сквозное отверстие: Да

B: 70

B1: 74,8

E: 32

F: 85

J: 20

L: 40



Патрон токарный самоцентрирующийся спиральный 3234-160-4

Количество кулачков: 3

Тип: Крепление типа С (DIN 55027)

Точность: Стандарт

Тип кулачков: Цельные кулачки

Диаметр: 160

Масса: 9

Материал корпуса: Чугун

Сквозное отверстие: Да

B: 81,5

B1: 86,3

E: 42

F: 84

J: 32

L: 43



Патрон токарный самоцентрирующийся спиральный 3234-160-5

Количество кулачков: 3

Тип: Крепление типа С (DIN 55027)

Точность: Стандарт

Тип кулачков: Цельные кулачки

Диаметр: 160

Масса: 9

Материал корпуса: Чугун

Сквозное отверстие: Да

В: 81,5

В1: 86,3

Е: 42

Ф: 104,8

Ж: 32

Л: 43



Патрон токарный самоцентрирующийся спиральный 3234-200-5

Количество кулачков: 3

Тип: Крепление типа С (DIN 55027)

Точность: Стандарт

Тип кулачков: Цельные кулачки

Диаметр: 200

Масса: 19

Материал корпуса: Чугун

Сквозное отверстие: Да

B: 91

B1: 95,8

E: 55

F: 104,8

J: 29

L: 45



Патрон токарный самоцентрирующийся спиральный 3234-200-6

Количество кулачков: 3

Тип: Крепление типа C (DIN 55027)

Точность: Стандарт

Тип кулачков: Цельные кулачки

Диаметр: 200

Масса: 32

Материал корпуса: Чугун

Сквозное отверстие: Да

B: 103,5

B1: 107,3

E: 55

F: 133,4

J: 34

L: 53



Патрон токарный самоцентрирующийся спиральный 3234-250-6

Количество кулачков: 3

Тип: Крепление типа С (DIN 55027)

Точность: Стандарт

Тип кулачков: Цельные кулачки

Диаметр: 250

Масса: 32

Материал корпуса: Чугун

Сквозное отверстие: Да

B: 103,5

B1: 107,3

E: 76

F: 133,4

J: 34

L: 53



Патрон токарный самоцентрирующийся спиральный 3234-250-8

Количество кулачков: 3

Тип: Крепление типа С (DIN 55027)

Точность: Стандарт

Тип кулачков: Цельные кулачки

Диаметр: 250

Масса: 32

Материал корпуса: Чугун

Сквозное отверстие: Да

B: 103,5

B1: 107,3

E: 76

F: 171,4

J: 34

L: 53



Патрон токарный самоцентрирующийся спиральный 3234-315-6

Количество кулачков: 3

Тип: Крепление типа C (DIN 55027)

Точность: Стандарт

Тип кулачков: Цельные кулачки

Диаметр: 315

Масса: 51

Материал корпуса: Чугун

Сквозное отверстие: Да

B: 117,7

B1: 122,8

E: 103

F: 133,4

J: 43

L: 57



Патрон токарный самоцентрирующийся спиральный 3234-315-8

Количество кулачков: 3

Тип: Крепление типа С (DIN 55027)

Точность: Стандарт

Тип кулачков: Цельные кулачки

Диаметр: 315

Масса: 51

Материал корпуса: Чугун

Сквозное отверстие: Да

B: 117,7

B1: 122,8

E: 103

F: 171,4

J: 43

L: 57



Патрон токарный самоцентрирующийся спиральный 3234-315-11

Количество кулачков: 3

Тип: Крепление типа С (DIN 55027)

Точность: Стандарт

Тип кулачков: Цельные кулачки

Диаметр: 315

Масса: 51

Материал корпуса: Чугун

Сквозное отверстие: Да

B: 140

B1: 145

E: 103

F: 235

J: 43

L: 57



Патрон токарный самоцентрирующийся спиральный 3544-125-3

Количество кулачков: 3

Тип: Крепление типа D (DIN 55029)

Точность: Стандарт

Тип кулачков: Цельные кулачки

Диаметр: 125

Масса: 5

Материал корпуса: Сталь

Винты: 3

Сквозное отверстие: Да

B: 59,5

B1: 64,8

E: 32

F: 70,6

J: 20

L: 40



Патрон токарный самоцентрирующийся спиральный 3544-125-4

Количество кулачков: 3

Тип: Крепление типа D (DIN 55029)

Точность: Стандарт

Тип кулачков: Цельные кулачки

Диаметр: 125

Масса: 5

Материал корпуса: Сталь

Винты: 3

Сквозное отверстие: Да

B: 59,5

B1: 64,8

E: 32

F: 82,6

J: 20

L: 10

Патрон токарный самоцентрирующийся спиральный 3544-160-4

Количество кулачков: 3

Тип: Крепление типа D (DIN 55029)

Точность: Стандарт

Тип кулачков: Цельные кулачки

Диаметр: 160

Масса: 9

Материал корпуса: Сталь

Винты: 3

Сквозное отверстие: Да

B: 68

B1: 72,8

E: 42

F: 82,6

J: 32

L: 43

Патрон токарный самоцентрирующийся спиральный 3544-160-5

Количество кулачков: 3

Тип: Крепление типа D (DIN 55029)

Точность: Стандарт

Тип кулачков: Цельные кулачки

Диаметр: 160

Масса: 9

Материал корпуса: Сталь

Винты: 6

Сквозное отверстие: Да

B: 68

B1: 72,8

E: 42

F: 104,8

J: 32

L: 43

Патрон токарный самоцентрирующийся спиральный 3544-200-4

Количество кулачков: 3

Тип: Крепление типа D (DIN 55029)

Точность: Стандарт

Тип кулачков: Цельные кулачки

Диаметр: 200

Масса: 19

Материал корпуса: Сталь

Винты: 3

Сквозное отверстие: Да

B: 78

B1: 82,8

E: 55

F: 82,6

J: 29

L: 45

Патрон токарный самоцентрирующийся спиральный 3544-200-5

Количество кулачков: 3

Тип: Крепление типа D (DIN 55029)

Точность: Стандарт

Тип кулачков: Цельные кулачки

Диаметр: 200

Масса: 19

Материал корпуса: Сталь

Винты: 6

Сквозное отверстие: Да

B: 78

B1: 82,8

E: 55

F: 104,8

J: 29

L: 45

Патрон токарный самоцентрирующийся спиральный 3544-200-6

Количество кулачков: 3

Тип: Крепление типа D (DIN 55029)

Точность: Стандарт

Тип кулачков: Цельные кулачки

Диаметр: 200

Масса: 19

Материал корпуса: Сталь

Винты: 6

Сквозное отверстие: Да

B: 78

B1: 82,8

E: 55

F: 133,4

J: 29

L: 45

Патрон токарный самоцентрирующийся спиральный 3544-250-6

Количество кулачков: 3

Тип: Крепление типа D (DIN 55029)

Точность: Стандарт

Тип кулачков: Цельные кулачки

Диаметр: 250

Масса: 32

Материал корпуса: Сталь

Винты: 6

Сквозное отверстие: Да

B: 89

B1: 92,8

E: 76

F: 133,4

J: 34

L: 53

Патрон токарный самоцентрирующийся спиральный 3544-250-8

Количество кулачков: 3

Тип: Крепление типа D (DIN 55029)

Точность: Стандарт

Тип кулачков: Цельные кулачки

Диаметр: 250

Масса: 32

Материал корпуса: Сталь

Винты: 6

Сквозное отверстие: Да

B: 89

B1: 92,8

E: 76

F: 171,4

J: 34

L: 53

Патрон токарный самоцентрирующийся спиральный 3544-315-6

Количество кулачков: 3

Тип: Крепление типа D (DIN 55029)

Точность: Стандарт

Тип кулачков: Цельные кулачки

Диаметр: 315

Масса: 51

Материал корпуса: Сталь

Винты: 6

Сквозное отверстие: Да

B: 96,2

B1: 101,3

E: 103

F: 133,4

J: 43

L: 57

Патрон токарный самоцентрирующийся спиральный 3544-315-8

Количество кулачков: 3

Тип: Крепление типа D (DIN 55029)

Точность: Стандарт

Тип кулачков: Цельные кулачки

Диаметр: 315

Масса: 51

Материал корпуса: Сталь

Винты: 6

Сквозное отверстие: Да

B: 96,2

B1: 101,3

E: 103

F: 171,4

J: 43

L: 57

Патрон токарный самоцентрирующийся спиральный 3544-315-11

Количество кулачков: 3

Тип: Крепление типа D (DIN 55029)

Точность: Стандарт

Тип кулачков: Цельные кулачки

Диаметр: 315

Масса: 51

Материал корпуса: Сталь

Винты: 6

Сквозное отверстие: Да

B: 111,7

B1: 116,8

E: 103

F: 235

J: 43

L: 57

Патрон токарный самоцентрирующийся спиральный 3244-125-3

Количество кулачков: 3

Тип: Крепление типа D (DIN 55029)

Точность: Стандарт

Тип кулачков: Цельные кулачки

Диаметр: 125

Масса: 5

Материал корпуса: Чугун

Винты: 3

Сквозное отверстие: Да

B: 70

B1: 74,8

E: 32

F: 70,6

J: 20

L: 40

Патрон токарный самоцентрирующийся спиральный 3244-125-4

Количество кулачков: 3

Тип: Крепление типа D (DIN 55029)

Точность: Стандарт

Тип кулачков: Цельные кулачки

Диаметр: 125

Масса: 5

Материал корпуса: Чугун

Винты: 3

Сквозное отверстие: Да

B: 70

B1: 74,8

E: 32

F: 82,6

J: 20

L: 40

Патрон токарный самоцентрирующийся спиральный 3244-160-3

Количество кулачков: 3

Тип: Крепление типа D (DIN 55029)

Точность: Стандарт

Тип кулачков: Цельные кулачки

Диаметр: 160

Масса: 9

Материал корпуса: Чугун

Винты: 3

Сквозное отверстие: Да

B: 81,5

B1: 86,3

E: 42

F: 70,6

J: 32

L: 43

Патрон токарный самоцентрирующийся спиральный 3244-160-4

Количество кулачков: 3

Тип: Крепление типа D (DIN 55029)

Точность: Стандарт

Тип кулачков: Цельные кулачки

Диаметр: 160

Масса: 9

Материал корпуса: Чугун

Винты: 3

Сквозное отверстие: Да

B: 81,5

B1: 86,3

E: 42

F: 82,6

J: 32

L: 43

Патрон токарный самоцентрирующийся спиральный 3244-160-5

Количество кулачков: 3

Тип: Крепление типа D (DIN 55029)

Точность: Стандарт

Тип кулачков: Цельные кулачки

Диаметр: 160

Масса: 9

Материал корпуса: Чугун

Винты: 6

Сквозное отверстие: Да

B: 81,5

B1: 86,3

E: 42

F: 104,8

J: 32

L: 43

Патрон токарный самоцентрирующийся спиральный 3244-200-4

Количество кулачков: 3

Тип: Крепление типа D (DIN 55029)

Точность: Стандарт

Тип кулачков: Цельные кулачки

Диаметр: 200

Масса: 19

Материал корпуса: Чугун

Винты: 6

Сквозное отверстие: Да

B: 91

B1: 95,8

E: 55

F: 104,8

J: 29

L: 45

Патрон токарный самоцентрирующийся спиральный 3244-200-5

Количество кулачков: 3

Тип: Крепление типа D (DIN 55029)

Точность: Стандарт

Тип кулачков: Цельные кулачки

Диаметр: 200

Масса: 19

Материал корпуса: Чугун

Винты: 6

Сквозное отверстие: Да

B: 91

B1: 95,8

E: 55

F: 104,8

J: 29

L: 45

Патрон токарный самоцентрирующийся спиральный 3244-200-6

Количество кулачков: 3

Тип: Крепление типа D (DIN 55029)

Точность: Стандарт

Тип кулачков: Цельные кулачки

Диаметр: 200

Масса: 19

Материал корпуса: Чугун

Винты: 6

Сквозное отверстие: Да

B: 91

B1: 95,8

E: 55

F: 133,4

J: 29

L: 45

Патрон токарный самоцентрирующийся спиральный 3244-250-6

Количество кулачков: 3

Тип: Крепление типа D (DIN 55029)

Точность: Стандарт

Тип кулачков: Цельные кулачки

Диаметр: 250

Масса: 32

Материал корпуса: Чугун

Винты: 6

Сквозное отверстие: Да

B: 103,5

B1: 107,3

E: 76

F: 133,4

J: 34

L: 53

Патрон токарный самоцентрирующийся спиральный 3244-250-8

Количество кулачков: 3

Тип: Крепление типа D (DIN 55029)

Точность: Стандарт

Тип кулачков: Цельные кулачки

Диаметр: 250

Масса: 32

Материал корпуса: Чугун

Винты: 6

Сквозное отверстие: Да

B: 103,8

B1: 107,3

E: 76

F: 171,4

J: 34

L: 53

Патрон токарный самоцентрирующийся спиральный 3244-315-6

Количество кулачков: 3

Тип: Крепление типа D (DIN 55029)

Точность: Стандарт

Тип кулачков: Цельные кулачки

Диаметр: 315

Масса: 51

Материал корпуса: Чугун

Винты: 6

Сквозное отверстие: Да

B: 117,7

B1: 122,8

E: 103

F: 133,4

J: 43

L: 57

Патрон токарный самоцентрирующийся спиральный 3244-315-8

Количество кулачков: 3

Тип: Крепление типа D (DIN 55029)

Точность: Стандарт

Тип кулачков: Цельные кулачки

Диаметр: 315

Масса: 51

Материал корпуса: Чугун

Винты: 6

Сквозное отверстие: Да

B: 117,7

B1: 122,8

E: 103

F: 171,4

J: 43

L: 57

Патрон токарный самоцентрирующийся спиральный 3244-315-11

Количество кулачков: 3

Тип: Крепление типа D (DIN 55029)

Точность: Стандарт

Тип кулачков: Цельные кулачки

Диаметр: 315

Масса: 51

Материал корпуса: Чугун

Винты: 6

Сквозное отверстие: Да

B: 140

B1: 145

E: 103

F: 235

J: 43

L: 57

Патрон токарный самоцентрирующийся спиральный 3574-80 STARDA FORCE

Вид патрона: Самоцентрирующий трехкулачковый спиральный

Диаметр патрона: 80 мм

Тип крепления к станку: DIN 6350

Кулачки: прямые и обратные цельные закаленные

Материал корпуса токарного патрона: Сталь

Возможности крепления: переходной фланец может быть соединен с патроном сквозными болтами спереди или болтами с обратной стороны патрона

Комплектация токарного патрона 3574-80 353574310900 STARDA FORCE:

1. Патрон с прямыми кулачками (SJZ 3500 3200-80 SF 398535000900) - 1шт в сборе
2. Комплект обратных кулачков SJW 3500 3200-80 SF 398535100000 - 1к-т (3шт)
3. Паспорт - 1шт
4. Ключ - 1шт
5. Крепежные элементы (винты+ гайки)

Количество кулачков: 3

Тип: Лицевой монтаж с плоской задней стенкой (DIN 6350)

Точность: Стандарт

Тип кулачков: Цельные кулачки

Диаметр: 80

Масса: 1,5

Материал корпуса: Сталь

Сквозное отверстие: Да

B: 44

C: 3

D: 56

E: 16

F: 67

G: 3xM6

J: 13

Патрон токарный самоцентрирующийся спиральный 3574-100

Количество кулачков: 3

Тип: Лицевой монтаж с плоской задней стенкой (DIN 6350)

Точность: Стандарт

Тип кулачков: Цельные кулачки

Диаметр: 100

Масса: 2,8

Материал корпуса: Сталь

Сквозное отверстие: Да

B: 5

C: 3

D: 70

E: 20

F: 83

G: 3xM8

J: 16

Патрон токарный самоцентрирующийся спиральный 3574-125

Количество кулачков: 3

Тип: Лицевой монтаж с плоской задней стенкой (DIN 6350)

Точность: Стандарт

Тип кулачков: Цельные кулачки

Диаметр: 125

Масса: 5

Материал корпуса: Сталь

Сквозное отверстие: Да

B: 59,5

C: 4

B1: 64,3

D: 95

E: 35

F: 108

G: 3xM8

J: 20

L: 40

Патрон токарный самоцентрирующийся спиральный 3574-160

Количество кулачков: 3

Тип: Лицевой монтаж с плоской задней стенкой (DIN 6350)

Точность: Стандарт

Тип кулачков: Цельные кулачки

Диаметр: 160

Масса: 10

Материал корпуса: Сталь

Сквозное отверстие: Да

B: 68

C: 4

B1: 72,8

D: 125

E: 42

F: 140

G: 3xM10

J: 32

L: 43

Патрон токарный самоцентрирующийся спиральный 3574-200

Количество кулачков: 3

Тип: Лицевой монтаж с плоской задней стенкой (DIN 6350)

Точность: Стандарт

Тип кулачков: Цельные кулачки

Диаметр: 200

Масса: 17,5

Материал корпуса: Сталь

Сквозное отверстие: Да

B: 78

C: 4

B1: 82,8

D: 160

E: 55

F: 176

G: 3xM10

J: 29

L: 45

Патрон токарный самоцентрирующийся спиральный 3574-250

Количество кулачков: 3

Тип: Лицевой монтаж с плоской задней стенкой (DIN 6350)

Точность: Стандарт

Тип кулачков: Цельные кулачки

Диаметр: 250

Масса: 29

Материал корпуса: Сталь

Сквозное отверстие: Да

B: 89

C: 5

B1: 92,8

D: 200

E: 76

F: 224

G: 3xM12

J: 34

L: 53

Патрон токарный самоцентрирующийся спиральный 3574-315

Количество кулачков: 3

Тип: Лицевой монтаж с плоской задней стенкой (DIN 6350)

Точность: Стандарт

Тип кулачков: Цельные кулачки

Диаметр: 315

Масса: 50

Материал корпуса: Сталь

Сквозное отверстие: Да

B: 97,2

C: 5

B1: 101,3

D: 260

E: 103

F: 286

G: 3xM16

J: 43

L: 57

Патрон токарный самоцентрирующийся спиральный 3574-400

Количество кулачков: 3

Тип: Лицевой монтаж с плоской задней стенкой (DIN 6350)

Точность: Стандарт

Тип кулачков: Цельные кулачки

Диаметр: 400

Масса: 85

Материал корпуса: Сталь

Сквозное отверстие: Да

B: 109

C: 5

B1: 116,8

D: 330

E: 136

F: 362

G: 3xM16

J: 55

L: 67

Патрон токарный самоцентрирующийся спиральный 3574-500

Количество кулачков: 3

Тип: Лицевой монтаж с плоской задней стенкой (DIN 6350)

Точность: Стандарт

Тип кулачков: Цельные кулачки

Диаметр: 500

Масса: 145

Материал корпуса: Сталь

Сквозное отверстие: Да

B: 119

C: 5

B1: 129,8

D: 420

E: 190

F: 458

G: 6xM16

J: 60

L: 79

Патрон токарный самоцентрирующийся спиральный 3574-630

Количество кулачков: 3

Тип: Лицевой монтаж с плоской задней стенкой (DIN 6350)

Точность: Стандарт

Тип кулачков: Цельные кулачки

Диаметр: 630

Масса: 250

Материал корпуса: Сталь

Сквозное отверстие: Да

B: 129

C: 7

B1: 140,3

D: 545

E: 252

F: 586

G: 6xM16

J: 70

L: 87

Патрон токарный самоцентрирующийся спиральный 3604-125

Количество кулачков: 4

Тип: Простое заднее крепление (DIN 6350)

Точность: Стандарт

Тип кулачков: Цельные кулачки

Диаметр: 125

Масса: 5

Материал корпуса: Чугун

Сквозное отверстие: Да

B: 56

C: 4

B1: 60,8

D: 95

E: 32

F: 108

G: 3xM8

J: 20

L: 40

Патрон токарный самоцентрирующийся спиральный 3604-160

Количество кулачков: 4

Тип: Простое заднее крепление (DIN 6350)

Точность: Стандарт

Тип кулачков: Цельные кулачки

Диаметр: 160

Масса: 10

Материал корпуса: Чугун

Сквозное отверстие: Да

B: 64,5

C: 4

B1: 69,3

D: 125

E: 42

F: 140

G: 6xM10

J: 32

L: 43

Патрон токарный самоцентрирующийся спиральный 3604-200

Количество кулачков: 4

Тип: Простое заднее крепление (DIN 6350)

Точность: Стандарт

Тип кулачков: Цельные кулачки

Диаметр: 200

Масса: 17,5

Материал корпуса: Чугун

Сквозное отверстие: Да

B: 75

C: 4

B1: 79,8

D: 160

E: 55

F: 176

G: 6xM10

J: 29

L: 45

Патрон токарный самоцентрирующийся спиральный 3604-250

Количество кулачков: 4

Тип: Простое заднее крепление (DIN 6350)

Точность: Стандарт

Тип кулачков: Цельные кулачки

Диаметр: 250

Масса: 29

Материал корпуса: Чугун

Сквозное отверстие: Да

B: 85

C: 5

B1: 88,8

D: 200

E: 76

F: 224

G: 6xM12

J: 34

L: 53



Патрон токарный самоцентрирующийся спиральный 3604-315

Количество кулачков: 4

Тип: Простое заднее крепление (DIN 6350)

Точность: Стандарт

Тип кулачков: Цельные кулачки

Диаметр: 315

Масса: 50

Материал корпуса: Чугун

Сквозное отверстие: Да

B: 94

C: 5

B1: 99,1

D: 260

E: 103

F: 286

G: 6xM16

J: 43

L: 57

Патрон токарный самоцентрирующийся спиральный 3604-400

Количество кулачков: 4

Тип: Простое заднее крепление (DIN 6350)

Точность: Стандарт

Тип кулачков: Цельные кулачки

Диаметр: 400

Масса: 85

Материал корпуса: Чугун

Сквозное отверстие: Да

B: 105

C: 5

B1: 113,8

D: 330

E: 136

F: 362

G: 6xM16

J: 55

L: 67

Патрон токарный самоцентрирующийся спиральный 3604-500

Количество кулачков: 4

Тип: Простое заднее крепление (DIN 6350)

Точность: Стандарт

Тип кулачков: Цельные кулачки

Диаметр: 500

Масса: 145

Материал корпуса: Чугун

Сквозное отверстие: Да

B: 120

C: 5

B1: 130,8

D: 420

E: 190

F: 458

G: 6xM16

J: 60

L: 79

Патрон токарный самоцентрирующийся спиральный 3604-630

Количество кулачков: 4

Тип: Простое заднее крепление (DIN 6350)

Точность: Стандарт

Тип кулачков: Цельные кулачки

Диаметр: 630

Масса: 250

Материал корпуса: Чугун

Сквозное отверстие: Да

B: 135

C: 7

B1: 146,3

D: 545

E: 252

F: 586

G: 6xM16

J: 70

L: 87

Патрон токарный самоцентрирующийся спиральный 3704-100

Количество кулачков: 4

Тип: Простое заднее крепление (DIN 6350)

Точность: Стандарт

Тип кулачков: Цельные кулачки

Диаметр: 100

Масса: 2,8

Материал корпуса: Сталь

Сквозное отверстие: Да

B: 80

C: 3

D: 70

E: 20

F: 83

G: 3xM8

J: 16

Патрон токарный самоцентрирующийся спиральный 3704-125

Количество кулачков: 4

Тип: Простое заднее крепление (DIN 6350)

Точность: Стандарт

Тип кулачков: Цельные кулачки

Диаметр: 125

Масса: 5

Материал корпуса: Сталь

Сквозное отверстие: Да

B: 59,5

C: 4

B1: 64,3

D: 95

E: 35,5

F: 108

G: 3xM8

J: 20

L: 40

Патрон токарный самоцентрирующийся спиральный 3704-160

Количество кулачков: 4

Тип: Простое заднее крепление (DIN 6350)

Точность: Стандарт

Тип кулачков: Цельные кулачки

Диаметр: 160

Масса: 10

Материал корпуса: Сталь

Сквозное отверстие: Да

B: 68

C: 4

B1: 72,8

D: 125

E: 42

F: 140

G: 6xM10

J: 32

L: 43

Патрон токарный самоцентрирующийся спиральный 3704-200

Количество кулачков: 4

Тип: Простое заднее крепление (DIN 6350)

Точность: Стандарт

Тип кулачков: Цельные кулачки

Диаметр: 200

Масса: 17,5

Материал корпуса: Сталь

Сквозное отверстие: Да

B: 78

C: 4

B1: 82,8

D: 160

E: 55

F: 176

G: 6xM10

J: 29

L: 45

Патрон токарный самоцентрирующийся спиральный 3704-250

Количество кулачков: 4

Тип: Простое заднее крепление (DIN 6350)

Точность: Стандарт

Тип кулачков: Цельные кулачки

Диаметр: 250

Масса: 29

Материал корпуса: Сталь

Сквозное отверстие: Да

B: 89

C: 5

B1: 92,8

D: 200

E: 76

F: 224

G: 6xM12

J: 34

L: 53



Патрон токарный самоцентрирующийся спиральный 3704-315

Количество кулачков: 4

Тип: Простое заднее крепление (DIN 6350)

Точность: Стандарт

Тип кулачков: Цельные кулачки

Диаметр: 315

Масса: 50

Материал корпуса: Сталь

Сквозное отверстие: Да

B: 97,2

C: 5

B1: 101,3

D: 160

E: 103

F: 286

G: 6xM16

J: 43

L: 57

Патрон токарный самоцентрирующийся спиральный 3704-400

Количество кулачков: 4

Тип: Простое заднее крепление (DIN 6350)

Точность: Стандарт

Тип кулачков: Цельные кулачки

Диаметр: 400

Масса: 85

Материал корпуса: Сталь

Сквозное отверстие: Да

B: 109

C: 5

B1: 116,8

D: 330

E: 136

F: 362

G: 6xM16

J: 55

L: 67

Патрон токарный самоцентрирующийся спиральный 3704-500

Количество кулачков: 4

Тип: Простое заднее крепление (DIN 6350)

Точность: Стандарт

Тип кулачков: Цельные кулачки

Диаметр: 500

Масса: 145

Материал корпуса: Сталь

Сквозное отверстие: Да

B: 119

C: 5

B1: 129,8

D: 420

E: 190

F: 458

G: 6xM16

J: 60

L: 79

Патрон токарный самоцентрирующийся спиральный 4505-200

Количество кулачков: 3

Тип: Простое заднее крепление (DIN 6350)

Точность: Стандарт

Тип кулачков: Цельные кулачки

Диаметр: 200

Масса: 31

Материал корпуса: Чугун

B: 96

C: 5

D: 160

E: 55

F: 176

G: 6xM10

Патрон токарный самоцентрирующийся спиральный 4505-250

Количество кулачков: 3

Тип: Простое заднее крепление (DIN 6350)

Точность: Стандарт

Тип кулачков: Цельные кулачки

Диаметр: 250

Масса: 33

Материал корпуса: Чугун

B: 102

C: 6

D: 200

E: 76

F: 224

G: 6xM12

Патрон токарный самоцентрирующийся спиральный 4505-315

Количество кулачков: 3

Тип: Простое заднее крепление (DIN 6350)

Точность: Стандарт

Тип кулачков: Цельные кулачки

Диаметр: 315

Масса: 41,5

Материал корпуса: Чугун

B: 117

C: 6

D: 260

E: 103

F: 286

G: 6xM16

Патрон токарный самоцентрирующийся спиральный 4505-400

Количество кулачков: 3

Тип: Простое заднее крепление (DIN 6350)

Точность: Стандарт

Тип кулачков: Цельные кулачки

Диаметр: 400

Масса: 59

Материал корпуса: Чугун

B: 123

C: 6

D: 330

E: 136

F: 362

G: 6xM16

Патрон токарный самоцентрирующийся спиральный 4705-200

Количество кулачков: 3

Тип: Простое заднее крепление (DIN 6350)

Точность: Стандарт

Тип кулачков: Цельные кулачки

Диаметр: 200

Масса: 31

Материал корпуса: Сталь

B: 96

C: 5

D: 160

E: 55

F: 176

G: 6xM10

Патрон токарный самоцентрирующийся спиральный 4705-250

Количество кулачков: 3

Тип: Простое заднее крепление (DIN 6350)

Точность: Стандарт

Тип кулачков: Цельные кулачки

Диаметр: 250

Масса: 33

Материал корпуса: Сталь

B: 102

C: 6

D: 200

E: 76

F: 224

G: 6xM12



Патрон токарный самоцентрирующийся спиральный 4705-315

Количество кулачков: 3

Тип: Простое заднее крепление (DIN 6350)

Точность: Стандарт

Тип кулачков: Цельные кулачки

Диаметр: 315

Масса: 41,5

Материал корпуса: Сталь

B: 117

C: 6

D: 260

E: 103

F: 286

G: 6xM16

Патрон токарный самоцентрирующийся спиральный 4705-400

Количество кулачков: 3

Тип: Простое заднее крепление (DIN 6350)

Точность: Стандарт

Тип кулачков: Цельные кулачки

Диаметр: 400

Масса: 59

Материал корпуса: Сталь

B: 123

C: 6

D: 330

E: 136

F: 362

G: 6xM16

Патрон токарный самоцентрирующийся спиральный 4605-200

Количество кулачков: 4

Тип: Простое заднее крепление (DIN 6350)

Точность: Стандарт

Тип кулачков: Цельные кулачки

Диаметр: 200

Материал корпуса: Чугун

Сквозное отверстие: Да

B: 96

C: 5

D: 160

E: 55

F: 176

G: 6xM10

J: 31

Патрон токарный самоцентрирующийся спиральный 4605-250

Количество кулачков: 4

Тип: Простое заднее крепление (DIN 6350)

Точность: Стандарт

Тип кулачков: Цельные кулачки

Диаметр: 250

Материал корпуса: Чугун

Сквозное отверстие: Да

B: 102

C: 6

D: 200

E: 76

F: 224

G: 6xM12

J: 33

Патрон токарный самоцентрирующийся спиральный 4605-315

Количество кулачков: 4

Тип: Простое заднее крепление (DIN 6350)

Точность: Стандарт

Тип кулачков: Цельные кулачки

Диаметр: 315

Материал корпуса: Чугун

Сквозное отверстие: Да

B: 117

C: 6

D: 260

E: 103

F: 286

G: 6xM16

J: 41,5

Патрон токарный самоцентрирующийся спиральный 4605-400

Количество кулачков: 4

Тип: Простое заднее крепление (DIN 6350)

Точность: Стандарт

Тип кулачков: Цельные кулачки

Диаметр: 400

Материал корпуса: Чугун

Сквозное отверстие: Да

B: 123

C: 6

D: 330

E: 136

F: 362

G: 6xM16

J: 59

Патрон токарный самоцентрирующийся спиральный 4805-200

Количество кулачков: 4

Тип: Простое заднее крепление (DIN 6350)

Точность: Стандарт

Тип кулачков: Цельные кулачки

Диаметр: 200

Материал корпуса: Сталь

Сквозное отверстие: Да

B: 96

C: 5

D: 160

E: 55

F: 176

G: 6xM10

J: 31

Патрон токарный самоцентрирующийся спиральный 4805-250

Количество кулачков: 4

Тип: Простое заднее крепление (DIN 6350)

Точность: Стандарт

Тип кулачков: Цельные кулачки

Диаметр: 250

Материал корпуса: Сталь

Сквозное отверстие: Да

B: 102

C: 6

D: 200

E: 76

F: 224

G: 6xM12

J: 33

Патрон токарный самоцентрирующийся спиральный 4805-315

Количество кулачков: 4

Тип: Простое заднее крепление (DIN 6350)

Точность: Стандарт

Тип кулачков: Цельные кулачки

Диаметр: 315

Материал корпуса: Сталь

Сквозное отверстие: Да

B: 117

C: 6

D: 260

E: 103

F: 286

G: 6xM16

J: 41,5



Патрон токарный самоцентрирующийся спиральный 4805-400

Количество кулачков: 4

Тип: Простое заднее крепление (DIN 6350)

Точность: Стандарт

Тип кулачков: Цельные кулачки

Диаметр: 400

Материал корпуса: Сталь

Сквозное отверстие: Да

B: 123

C: 6

D: 330

E: 136

F: 362

G: 6xM16

J: 59

Патрон токарный самоцентрирующийся спиральный 3274-80 STARDA FORCE

Вид патрона: Самоцентрирующий трехкулачковый спиральный

Диаметр патрона: 80 мм

Тип крепления к станку: DIN 6350

Кулачки: прямые и обратные цельные закаленные

Материал корпуса токарного патрона: Высокопрочный чугун

Возможности крепления: переходной фланец может быть соединен с патроном сквозными болтами спереди или болтами с обратной стороны патрона

Комплектация токарного патрона 3274-80 353274310000 STARDA FORCE:

1. Патрон с прямыми кулачками (SJZ 3500 3200-80 SF 398535000900) - 1шт в сборе
2. Комплект обратных кулачков SJW 3500 3200-80 SF 398535100000 - 1к-т (3шт)
3. Паспорт - 1шт
4. Ключ - 1шт
5. Крепежные элементы (винты+ гайки)

Количество кулачков: 3

Тип: Лицевой монтаж с плоской задней стенкой (DIN 6350)

Точность: Стандарт

Тип кулачков: Цельные кулачки

Диаметр: 80

Масса: 1,5

Материал корпуса: Чугун

Сквозное отверстие: Да

B: 44

C: 3

D: 56

E: 16

F: 67

G: 3xM6

J: 13

Патрон токарный самоцентрирующийся спиральный 3274-100 STARDA FORCE

Вид патрона: Самоцентрирующий трехкулачковый спиральный

Диаметр патрона: 100 мм

Тип крепления к станку: DIN 6350

Кулачки: прямые и обратные цельные закаленные

Материал корпуса токарного патрона: Высокопрочный чугун

Возможности крепления: переходной фланец может быть соединен с патроном сквозными болтами спереди или болтами с обратной стороны патрона

Комплектация токарного патрона 3274-100 353274320100 STARDA FORCE:

1. Патрон с прямыми кулачками (SJZ 3500 3200-100 SF 398535010000) - 1шт в сборе
2. Комплект обратных кулачков SJW 3500 3200-100 SF 398535110100 - 1к-т (3шт)
3. Паспорт - 1шт
4. Ключ - 1шт
5. Крепежные элементы (винты+ гайки)

Количество кулачков: 3

Тип: Лицевой монтаж с плоской задней стенкой (DIN 6350)

Точность: Стандарт

Тип кулачков: Цельные кулачки

Диаметр: 100

Масса: 2,8

Материал корпуса: Чугун

Сквозное отверстие: Да

B: 50

C: 3

D: 70

E: 20

F: 83

G: 3xM8

J: 16

Патрон токарный самоцентрирующийся спиральный 3274-125

Количество кулачков: 3

Тип: Лицевой монтаж с плоской задней стенкой (DIN 6350)

Точность: Стандарт

Тип кулачков: Цельные кулачки

Диаметр: 125

Масса: 5

Материал корпуса: Чугун

Сквозное отверстие: Да

B: 56

C: 4

B1: 60,8

D: 95

E: 32

F: 108

G: 3xM8

J: 20

L: 40

Патрон токарный самоцентрирующийся спиральный 3274-160

Количество кулачков: 3

Тип: Лицевой монтаж с плоской задней стенкой (DIN 6350)

Точность: Стандарт

Тип кулачков: Цельные кулачки

Диаметр: 160

Масса: 10

Материал корпуса: Чугун

Сквозное отверстие: Да

B: 64,5

C: 4

B1: 69,3

D: 125

E: 42

F: 140

G: 3xM10

J: 32

L: 43

Патрон токарный самоцентрирующийся спиральный 3274-200

Количество кулачков: 3

Тип: Лицевой монтаж с плоской задней стенкой (DIN 6350)

Точность: Стандарт

Тип кулачков: Цельные кулачки

Диаметр: 200

Масса: 17,5

Материал корпуса: Чугун

Сквозное отверстие: Да

B: 75

C: 4

B1: 79,8

D: 160

E: 55

F: 176

G: 3xM10

J: 29

L: 45

Патрон токарный самоцентрирующийся спиральный 3274-250

Количество кулачков: 3

Тип: Лицевой монтаж с плоской задней стенкой (DIN 6350)

Точность: Стандарт

Тип кулачков: Цельные кулачки

Диаметр: 250

Масса: 29

Материал корпуса: Чугун

Сквозное отверстие: Да

B: 85

C: 5

B1: 88,8

D: 200

E: 76

F: 224

G: 3xM12

J: 34

L: 53

Патрон токарный самоцентрирующийся спиральный 3274-315

Количество кулачков: 3

Тип: Лицевой монтаж с плоской задней стенкой (DIN 6350)

Точность: Стандарт

Тип кулачков: Цельные кулачки

Диаметр: 315

Масса: 50

Материал корпуса: Чугун

Сквозное отверстие: Да

B: 94

C: 5

B1: 99,1

D: 160

E: 103

F: 286

G: 3xM16

J: 43

L: 57

Патрон токарный самоцентрирующийся спиральный 3274-400

Количество кулачков: 3

Тип: Лицевой монтаж с плоской задней стенкой (DIN 6350)

Точность: Стандарт

Тип кулачков: Цельные кулачки

Диаметр: 400

Масса: 85

Материал корпуса: Чугун

Сквозное отверстие: Да

B: 105

C: 5

B1: 113,8

D: 330

E: 136

F: 362

G: 3xM16

J: 55

L: 67



Патрон токарный самоцентрирующийся спиральный 3274-500

Количество кулачков: 3

Тип: Лицевой монтаж с плоской задней стенкой (DIN 6350)

Точность: Стандарт

Тип кулачков: Цельные кулачки

Диаметр: 500

Масса: 145

Материал корпуса: Чугун

Сквозное отверстие: Да

B: 120

C: 5

B1: 130,8

D: 420

E: 190

F: 458

G: 6xM16

J: 60

L: 79

Патрон токарный самоцентрирующийся спиральный 3274-630

Количество кулачков: 3

Тип: Лицевой монтаж с плоской задней стенкой (DIN 6350)

Точность: Стандарт

Тип кулачков: Цельные кулачки

Диаметр: 630

Масса: 227

Материал корпуса: Чугун

Сквозное отверстие: Да

B: 135

C: 7

B1: 146,3

D: 545

E: 252

F: 586

G: 6xM16

J: 70

L: 87

Самоцентрирующий спиральный токарный патрон 3804-200

Количество кулачков: 6

Тип кулачков: Цельные кулачки

Масса: 17,5

Материал корпуса: Чугун

A: 200

B: 75

B1: 79,8

C: 4

D: 160

E: 55

F: 176

G: 6xM10

L: 45

J: 29

Q: 6

Самоцентрирующий спиральный токарный патрон 3804-250

Количество кулачков: 6

Тип кулачков: Цельные кулачки

Масса: 29

Материал корпуса: Чугун

A: 250

B: 85

B1: 88,8

C: 5

D: 200

E: 76

F: 224

G: 6xM12

L: 53

J: 34

Самоцентрирующий спиральный токарный патрон 3804-315

Количество кулачков: 6

Тип кулачков: Цельные кулачки

Масса: 50

Материал корпуса: Чугун

A: 315

B: 94

B1: 99,1

C: 5

D: 260

E: 103

F: 286

G: 6xM16

L: 57

J: 43

Самоцентрирующий спиральный токарный патрон 3804-400

Количество кулачков: 6

Тип кулачков: Цельные кулачки

Масса: 85

Материал корпуса: Чугун

A: 400

B: 105

B1: 113,8

C: 5

D: 330

E: 136

F: 362

G: 6xM16

L: 67

J: 55

Патрон токарный самоцентрирующийся спиральный 3504-80-P STARDA FORCE

Вид патрона: Самоцентрирующий трехкулачковый спиральный

Диаметр патрона: 80 мм

Тип крепления к станку: DIN 6350

Кулачки: прямые и обратные цельные закаленные

Материал корпуса токарного патрона: Сталь

Класс точности: P- ПРЕМИУМ

Комплектация токарного патрона 3504-80-P 353504010500 STARDA FORCE:

1. Патрон с прямыми кулачками (SJZ 3500 3200-80 SF 398535000900) - 1шт в сборе
2. Комплект обратных кулачков SJW 3500 3200-80 SF 398535100000 - 1к-т (3шт)
3. Паспорт - 1шт
4. Ключ - 1шт
5. Крепежные элементы (винты+ гайки)

Количество кулачков: 3

Тип: С креплением на шпиндель через переходной фланец DIN 6350

Точность: B

Тип кулачков: Цельные кулачки

Диаметр: 80

Масса: 1,5

Материал корпуса: Сталь

B: 44

C: 3

D: 56

E: 16

F: 67

G: 3xM6

Сквозное отверстие: Да

J: 13

Патрон токарный самоцентрирующийся спиральный 3504-100-P STARDA FORCE

Вид патрона: Самоцентрирующий трехкулачковый спиральный
Диаметр патрона: 100 мм
Тип крепления к станку: DIN 6350
Кулачки: прямые и обратные цельные закаленные
Материал корпуса токарного патрона: Сталь
Класс точности: P- ПРЕМИУМ

Комплектация токарного патрона 3504-100-P 353504020700 STARDA FORCE:

1. Патрон с прямыми кулачками (SJZ 3500 3200-100 SF 398535010000) - 1шт в сборе
2. Комплект обратных кулачков SJW 3500 3200-100 SF 398535110100 - 1к-т (3шт)
3. Паспорт - 1шт
4. Ключ - 1шт
5. Крепежные элементы (винты+ гайки)

Количество кулачков: 3

Тип: С креплением на шпиндель через переходной фланец DIN 6350

Точность: В

Тип кулачков: Цельные кулачки

Диаметр: 100

Масса: 2,8

Материал корпуса: Сталь

B: 50

C: 3

D: 70

E: 20

F: 83

G: 3xM8

Сквозное отверстие: Да

J: 16

Патрон токарный самоцентрирующийся спиральный 3504-125-P

Количество кулачков: 3

Тип: С креплением на шпиндель через переходной фланец DIN 6350

Точность: В

Тип кулачков: Цельные кулачки

Диаметр: 125

Масса: 5

Материал корпуса: Сталь

B: 59,5

B1: 64,3

C: 4

D: 95

E: 35,5

F: 108

G: 3xM8

L: 40

Сквозное отверстие: Да

J: 20



Патрон токарный самоцентрирующийся спиральный 3504-160-P

Количество кулачков: 3

Тип: С креплением на шпиндель через переходной фланец DIN 6350

Точность: B

Тип кулачков: Цельные кулачки

Диаметр: 160

Масса: 10

Материал корпуса: Сталь

B: 68

B1: 72,8

C: 4

D: 125

E: 42

F: 140

G: 6xM10

L: 43

Сквозное отверстие: Да

J: 32

Патрон токарный самоцентрирующийся спиральный 3504-200-P

Количество кулачков: 3

Тип: С креплением на шпиндель через переходной фланец DIN 6350

Точность: B

Тип кулачков: Цельные кулачки

Диаметр: 200

Масса: 17,5

Материал корпуса: Сталь

B: 78

B1: 82,8

C: 4

D: 160

E: 55

F: 176

G: 6xM10

L: 45

Сквозное отверстие: Да

J: 29

Патрон токарный самоцентрирующийся спиральный 3504-250-P

Количество кулачков: 3

Тип: С креплением на шпиндель через переходной фланец DIN 6350

Точность: B

Тип кулачков: Цельные кулачки

Диаметр: 250

Масса: 29

Материал корпуса: Сталь

B: 89

B1: 92,8

C: 5

D: 200

E: 76

F: 224

G: 6xM12

L: 53

Сквозное отверстие: Да

J: 34

Патрон токарный самоцентрирующийся спиральный 3504-315-P

Количество кулачков: 3

Тип: С креплением на шпиндель через переходной фланец DIN 6350

Точность: B

Тип кулачков: Цельные кулачки

Диаметр: 315

Масса: 50

Материал корпуса: Сталь

B: 96,2

B1: 101,3

C: 5

D: 260

E: 103

F: 286

G: 6xM16

L: 57

Сквозное отверстие: Да

J: 43

Патрон токарный самоцентрирующийся спиральный 3504-400-P

Количество кулачков: 3

Тип: С креплением на шпиндель через переходной фланец DIN 6350

Точность: В

Тип кулачков: Цельные кулачки

Диаметр: 400

Масса: 85

Материал корпуса: Сталь

B: 109

B1: 116,8

C: 5

D: 330

E: 136

F: 362

G: 6xM16

L: 67

Сквозное отверстие: Да

J: 55

Патрон токарный самоцентрирующийся спиральный 3504-500-P

Количество кулачков: 3

Тип: С креплением на шпиндель через переходной фланец DIN 6350

Точность: В

Тип кулачков: Цельные кулачки

Диаметр: 500

Масса: 145

Материал корпуса: Сталь

B: 119

B1: 129,8

C: 5

D: 420

E: 190

F: 458

G: 6xM16

L: 79

Сквозное отверстие: Да

J: 60

Патрон токарный самоцентрирующийся спиральный 3504-630-P

Количество кулачков: 3

Тип: С креплением на шпиндель через переходной фланец DIN 6350

Точность: B

Тип кулачков: Цельные кулачки

Диаметр: 630

Масса: 250

Материал корпуса: Сталь

B: 129

B1: 140,3

C: 7

D: 545

E: 252

F: 586

G: 6xM16

L: 87

Сквозное отверстие: Да

J: 70

Патрон токарный самоцентрирующийся спиральный 3514-160-5-P

Количество кулачков: 3

Тип: С креплением на фланцевый конец шпинделя (DIN 55026)

Точность: B

Тип кулачков: Цельные кулачки

Диаметр: 160

Масса: 10

Материал корпуса: Сталь

B: 68

B1: 72,8

E: 42

F1: 61,9

L: 43

Сквозное отверстие: Да

J: 32

Патрон токарный самоцентрирующийся спиральный 3514-200-5-P

Количество кулачков: 3

Тип: С креплением на фланцевый конец шпинделя (DIN 55026)

Точность: B

Тип кулачков: Цельные кулачки

Диаметр: 200

Масса: 19

Материал корпуса: Сталь

B: 78

B1: 82,8

E: 42

F1: 61,9

L: 45

Сквозное отверстие: Да

J: 29



Патрон токарный самоцентрирующийся спиральный 3514-200-6-P

Количество кулачков: 3

Тип: С креплением на фланцевый конец шпинделя (DIN 55026)

Точность: В

Тип кулачков: Цельные кулачки

Диаметр: 200

Масса: 19

Материал корпуса: Сталь

B: 78

B1: 82,8

E: 55

F1: 82,6

L: 45

Сквозное отверстие: Да

J: 29

Патрон токарный самоцентрирующийся спиральный 3514-250-5-P

Количество кулачков: 3

Тип: С креплением на фланцевый конец шпинделя (DIN 55026)

Точность: В

Тип кулачков: Цельные кулачки

Диаметр: 250

Масса: 32

Материал корпуса: Сталь

B: 89

B1: 92,8

E: 76

F: 104,8

G: 3xM10

L: 53

Сквозное отверстие: Да

J: 34

Патрон токарный самоцентрирующийся спиральный 3514-250-6-P

Количество кулачков: 3

Тип: С креплением на фланцевый конец шпинделя (DIN 55026)

Точность: В

Тип кулачков: Цельные кулачки

Диаметр: 250

Масса: 32

Материал корпуса: Сталь

В: 89

В1: 92,8

Е: 55

F1: 82,6

L: 53

Сквозное отверстие: Да

J: 34

Патрон токарный самоцентрирующийся спиральный 3514-250-8-P

Количество кулачков: 3

Тип: С креплением на фланцевый конец шпинделя (DIN 55026)

Точность: В

Тип кулачков: Цельные кулачки

Диаметр: 250

Масса: 32

Материал корпуса: Сталь

В: 89

В1: 92,8

Е: 76

F1: 111,1

L: 53

Сквозное отверстие: Да

J: 34

Патрон токарный самоцентрирующийся спиральный 3514-315-6-P

Количество кулачков: 3

Тип: С креплением на фланцевый конец шпинделя (DIN 55026)

Точность: В

Тип кулачков: Цельные кулачки

Диаметр: 315

Масса: 55

Материал корпуса: Сталь

B: 96,2

B1: 101,3

E: 103

F: 133,4

G: 6xM12

L: 57

Сквозное отверстие: Да

J: 43

Патрон токарный самоцентрирующийся спиральный 3514-315-8-P

Количество кулачков: 3

Тип: С креплением на фланцевый конец шпинделя (DIN 55026)

Точность: В

Тип кулачков: Цельные кулачки

Диаметр: 315

Масса: 55

Материал корпуса: Сталь

B: 96,2

B1: 101,3

E: 80

F1: 111,1

L: 57

Сквозное отверстие: Да

J: 43

Патрон токарный самоцентрирующийся спиральный 3514-400-8-Р

Количество кулачков: 3

Тип: С креплением на фланцевый конец шпинделя (DIN 55026)

Точность: В

Тип кулачков: Цельные кулачки

Диаметр: 400

Масса: 92

Материал корпуса: Сталь

B: 108

B1: 116,8

E: 136

F: 171,4

G: 6xM16

L: 67

Сквозное отверстие: Да

J: 55

Патрон токарный самоцентрирующийся спиральный 3514-400-11-Р

Количество кулачков: 3

Тип: С креплением на фланцевый конец шпинделя (DIN 55026)

Точность: В

Тип кулачков: Цельные кулачки

Диаметр: 400

Масса: 92

Материал корпуса: Сталь

B: 108

B1: 116,8

E: 130

F1: 165,1

L: 67

Сквозное отверстие: Да

J: 55

Патрон токарный самоцентрирующийся спиральный 3514-500-8-Р

Количество кулачков: 3

Тип: С креплением на фланцевый конец шпинделя (DIN 55026)

Точность: В

Тип кулачков: Цельные кулачки

Диаметр: 500

Масса: 160

Материал корпуса: Сталь

B: 119

B1: 129,8

E: 136

F: 171,4

G: 6xM16

L: 79

Сквозное отверстие: Да

J: 60



Патрон токарный самоцентрирующийся спиральный 3514-500-11-Р

Количество кулачков: 3

Тип: С креплением на фланцевый конец шпинделя (DIN 55026)

Точность: В

Тип кулачков: Цельные кулачки

Диаметр: 500

Масса: 160

Материал корпуса: Сталь

B: 119

B1: 129,8

E: 190

F: 235

G: 6xM20

L: 79

Сквозное отверстие: Да

J: 60

Патрон токарный самоцентрирующийся спиральный 3514-630-11-Р

Количество кулачков: 3

Тип: С креплением на фланцевый конец шпинделя (DIN 55026)

Точность: В

Тип кулачков: Цельные кулачки

Диаметр: 630

Масса: 285

Материал корпуса: Сталь

B: 129

B1: 140,3

E: 190

F: 235

G: 6xM20

L: 87

Сквозное отверстие: Да

J: 70

Патрон токарный самоцентрирующийся спиральный 3514-630-15-Р

Количество кулачков: 3

Тип: С креплением на фланцевый конец шпинделя (DIN 55026)

Точность: В

Тип кулачков: Цельные кулачки

Диаметр: 360

Масса: 285

Материал корпуса: Сталь

B: 129

B1: 140,3

E: 252

F: 330,2

G: 6xM24

L: 87

Сквозное отверстие: Да

J: 70

Патрон токарный самоцентрирующийся спиральный 3534-125-3-Р

Количество кулачков: 3

Тип: С креплением на фланцевый конец шпинделя (DIN 55027)

Точность: В

Тип кулачков: Цельные кулачки

Диаметр: 125

Масса: 5

Материал корпуса: Сталь

B: 59,5

B1: 64,8

E: 32

F: 75

L: 40

Винты: 3

Сквозное отверстие: Да

J: 20

Патрон токарный самоцентрирующийся спиральный 3534-125-4-P

Количество кулачков: 3

Тип: С креплением на фланцевый конец шпинделя (DIN 55027)

Точность: В

Тип кулачков: Цельные кулачки

Диаметр: 125

Масса: 5

Материал корпуса: Сталь

B: 59,5

B1: 64,8

E: 32

F: 85

L: 40

Винты: 3

Сквозное отверстие: Да

J: 20

Патрон токарный самоцентрирующийся спиральный 3534-160-4-P

Количество кулачков: 3

Тип: С креплением на фланцевый конец шпинделя (DIN 55027)

Точность: В

Тип кулачков: Цельные кулачки

Диаметр: 160

Масса: 9

Материал корпуса: Сталь

B: 68

B1: 72,8

E: 42

F: 85

L: 43

Винты: 3

Сквозное отверстие: Да

J: 32

Патрон токарный самоцентрирующийся спиральный 3534-160-5-P

Количество кулачков: 3

Тип: С креплением на фланцевый конец шпинделя (DIN 55027)

Точность: B

Тип кулачков: Цельные кулачки

Диаметр: 160

Масса: 9

Материал корпуса: Сталь

B: 68

B1: 72,8

E: 42

F: 104,8

L: 43

Винты: 4

Сквозное отверстие: Да

J: 32

Патрон токарный самоцентрирующийся спиральный 3534-200-5-P

Количество кулачков: 3

Тип: С креплением на фланцевый конец шпинделя (DIN 55027)

Точность: B

Тип кулачков: Цельные кулачки

Диаметр: 200

Масса: 19

Материал корпуса: Сталь

B: 78

B1: 82,8

E: 55

F: 104,8

L: 45

Винты: 4

Сквозное отверстие: Да

J: 29

Патрон токарный самоцентрирующийся спиральный 3534-200-6-P

Количество кулачков: 3

Тип: С креплением на фланцевый конец шпинделя (DIN 55027)

Точность: B

Тип кулачков: Цельные кулачки

Диаметр: 200

Масса: 32

Материал корпуса: Сталь

B: 78

B1: 82,8

E: 55

F: 133,4

L: 53

Винты: 4

Сквозное отверстие: Да

J: 34



Патрон токарный самоцентрирующийся спиральный 3534-250-6-P STARDA FORCE

Прецизионный токарный патрон 3534-250-6-I STARDA FORCE

Вид патрона: Самоцентрирующий трехкулачковый спиральный

Диаметр патрона: 250 мм

Тип крепления к станку: DIN 55027 (ГОСТ 12593)

Кулачки: прямые и обратные цельные закаленные

Материал корпуса токарного патрона: Сталь

Комплектация токарного патрона 3534-250-6-P STARDA FORCE:

1. Патрон с прямыми кулачками (SJZ 3500 3200-250 SF 398535050800) - 1шт в сборе
2. Комплект обратных кулачков SJW 3500 3200-250 SF 398535150900 - 1к-т (3шт)
3. Паспорт - 1шт
4. Ключ - 1шт
5. Крепежные элементы (винты+ гайки)

Количество кулачков: 3

Тип: Тип 2 ГОСТ 12593 (DIN 55027)

Точность: Премиум

Тип кулачков: Цельные кулачки

Диаметр патрона, мм: 250

Масса: 32

Материал корпуса: Сталь

B: 89

B1: 92,8

E: 76

F: 133,4

L: 53

Винты: 4

Сквозное отверстие: Да

J: 34

Патрон токарный самоцентрирующийся спиральный 3534-250-8-P

Количество кулачков: 3

Тип: С креплением на фланцевый конец шпинделя (DIN 55027)

Точность: В

Тип кулачков: Цельные кулачки

Диаметр: 250

Масса: 32

Материал корпуса: Сталь

В: 89

В1: 92,8

Е: 76

Ф: 171,4

Л: 53

Винты: 4

Сквозное отверстие: Да

Ж: 34

Патрон токарный самоцентрирующийся спиральный 3534-315-6-P

Количество кулачков: 3

Тип: С креплением на фланцевый конец шпинделя (DIN 55027)

Точность: В

Тип кулачков: Цельные кулачки

Диаметр: 315

Масса: 51

Материал корпуса: Сталь

В: 96,2

В1: 101,3

Е: 103

Ф: 171,4

Л: 57

Винты: 4

Сквозное отверстие: Да

J: 43

Патрон токарный самоцентрирующийся спиральный 3534-315-8-Р

Количество кулачков: 3

Тип: С креплением на фланцевый конец шпинделя (DIN 55027)

Точность: В

Тип кулачков: Цельные кулачки

Диаметр: 315

Масса: 51

Материал корпуса: Сталь

В: 96,2

В1: 101,3

Е: 103

F: 171,4

L: 57

Винты: 4

Сквозное отверстие: Да

J: 43

Патрон токарный самоцентрирующийся спиральный 3534-315-11-Р

Количество кулачков: 3

Тип: С креплением на фланцевый конец шпинделя (DIN 55027)

Точность: В

Тип кулачков: Цельные кулачки

Диаметр: 315

Масса: 51

Материал корпуса: Сталь

В: 111,7

В1: 116,8

E: 103

F: 235

L: 57

Винты: 6

Сквозное отверстие: Да

J: 43

Патрон токарный самоцентрирующийся спиральный 3534-400-8-Р

Количество кулачков: 3

Тип: С креплением на фланцевый конец шпинделя (DIN 55027)

Точность: В

Тип кулачков: Цельные кулачки

Диаметр: 400

Масса: 101

Материал корпуса: Сталь

B: 108

B1: 116,8

E: 136

F: 171,4

L: 67

Винты: 4

Сквозное отверстие: Да

J: 55

Патрон токарный самоцентрирующийся спиральный 3534-400-11-Р

Количество кулачков: 3

Тип: С креплением на фланцевый конец шпинделя (DIN 55027)

Точность: В

Тип кулачков: Цельные кулачки

Диаметр: 400

Масса: 101

Материал корпуса: Сталь

B: 108

B1: 116,8

E: 136

F: 235

L: 67

Винты: 6

Сквозное отверстие: Да

J: 55

Патрон токарный самоцентрирующийся спиральный 3534-500-8-P

Количество кулачков: 3

Тип: С креплением на фланцевый конец шпинделя (DIN 55027)

Точность: B

Тип кулачков: Цельные кулачки

Диаметр: 500

Масса: 150

Материал корпуса: Сталь

B: 119

B1: 129,8

E: 136

F: 171,4

L: 79

Винты: 4

Сквозное отверстие: Да

J: 60

Патрон токарный самоцентрирующийся спиральный 3534-500-11-P

Количество кулачков: 3

Тип: С креплением на фланцевый конец шпинделя (DIN 55027)

Точность: В

Тип кулачков: Цельные кулачки

Диаметр: 500

Масса: 150

Материал корпуса: Сталь

В: 119

В1: 129,8

Е: 190

F: 235

L: 79

Винты: 6

Сквозное отверстие: Да

J: 60



Патрон токарный самоцентрирующийся спиральный 3534-630-11-Р

Количество кулачков: 3

Тип: С креплением на фланцевый конец шпинделя (DIN 55027)

Точность: В

Тип кулачков: Цельные кулачки

Диаметр: 630

Масса: 274

Материал корпуса: Сталь

В: 129

В1: 140,3

Е: 190

F: 235

L: 87

Винты: 6

Сквозное отверстие: Да

J: 70

Патрон токарный самоцентрирующийся спиральный 3534-630-15-Р

Количество кулачков: 3

Тип: С креплением на фланцевый конец шпинделя (DIN 55027)

Точность: В

Тип кулачков: Цельные кулачки

Диаметр: 630

Масса: 274

Материал корпуса: Сталь

B: 129

B1: 140,3

E: 252

F: 330,2

L: 87

Винты: 6

Сквозное отверстие: Да

J: 70

Патрон токарный самоцентрирующийся спиральный 3574-80-Р STARDA FORCE

Вид патрона: Самоцентрирующий трехкулачковый спиральный

Диаметр патрона: 80 мм

Тип крепления к станку: DIN 6350

Кулачки: прямые и обратные цельные закаленные

Материал корпуса токарного патрона: Сталь

Класс точности: Р- ПРЕМИУМ

Комплектация токарного патрона 3574-80-Р 353574010600 STARDA FORCE:

1. Патрон с прямыми кулачками (SJZ 3500 3200-80 SF 398535000900) - 1шт в сборе

2. Комплект обратных кулачков SJW 3500 3200-80 SF 398535100000 - 1к-т (3шт)
3. Паспорт - 1шт
4. Ключ - 1шт
5. Крепежные элементы (винты+ гайки)

Количество кулачков: 3

Тип: Лицевой монтаж с плоской задней стенкой (DIN 6350)

Точность: В

Тип кулачков: Цельные кулачки

Диаметр: 80

Масса: 1,5

Материал корпуса: Сталь

B: 44

C: 3

D: 56

E: 16

F: 67

G: 3xM6

Сквозное отверстие: Да

J: 13

Патрон токарный самоцентрирующийся спиральный 3574-100-P STARDA FORCE

Вид патрона: Самоцентрирующий трехкулачковый спиральный

Диаметр патрона: 100 мм

Тип крепления к станку: DIN 6350

Кулачки: прямые и обратные цельные закаленные

Материал корпуса токарного патрона: Сталь

Класс точности: P- ПРЕМИУМ

Комплектация токарного патрона 3574-100-P 353574020800 STARDA FORCE:

1. Патрон с прямыми кулачками (SJZ 3500 3200-100 SF 398535010000) - 1шт в сборе
2. Комплект обратных кулачков SJW 3500 3200-100 SF 398535110100 - 1к-т (3шт)
3. Паспорт - 1шт
4. Ключ - 1шт
5. Крепежные элементы (винты+ гайки)

Количество кулачков: 3

Тип: Лицевой монтаж с плоской задней стенкой (DIN 6350)

Точность: В

Тип кулачков: Цельные кулачки

Диаметр: 100

Масса: 2,8

Материал корпуса: Сталь

B: 50

C: 3

D: 70

E: 20

F: 83

G: 3xM8

Сквозное отверстие: Да

J: 16

Патрон токарный самоцентрирующийся спиральный 3574-125-P

Количество кулачков: 3

Тип: Лицевой монтаж с плоской задней стенкой (DIN 6350)

Точность: B

Тип кулачков: Цельные кулачки

Диаметр: 125

Масса: 5

Материал корпуса: Сталь

B: 59,5

B1: 64,3

C: 4

D: 95

E: 35,5

F: 108

G: 3xM8

L: 40

Сквозное отверстие: Да

J: 20

Патрон токарный самоцентрирующийся спиральный 3574-160-P

Количество кулачков: 3

Тип: Лицевой монтаж с плоской задней стенкой (DIN 6350)

Точность: B

Тип кулачков: Цельные кулачки

Диаметр: 160

Масса: 10

Материал корпуса: Сталь

B: 68

B1: 72,8

C: 4

D: 125

E: 42

F: 140

G: 3xM10

L: 43

Сквозное отверстие: Да

J: 32

Патрон токарный самоцентрирующийся спиральный 3574-200-P

Количество кулачков: 3

Тип: Лицевой монтаж с плоской задней стенкой (DIN 6350)

Точность: B

Тип кулачков: Цельные кулачки

Диаметр: 200

Масса: 17,5

Материал корпуса: Сталь

B: 78

B1: 82,8

C: 4

D: 160

E: 55

F: 176

G: 3xM10

L: 45

Сквозное отверстие: Да

J: 29

Патрон токарный самоцентрирующийся спиральный 3574-250-P

Количество кулачков: 3

Тип: Лицевой монтаж с плоской задней стенкой (DIN 6350)

Точность: B

Тип кулачков: Цельные кулачки

Диаметр: 250

Масса: 29

Материал корпуса: Сталь

B: 89

B1: 92,8

C: 5

D: 200

E: 76

F: 224

G: 3xM12

L: 53

Сквозное отверстие: Да

J: 34

Патрон токарный самоцентрирующийся спиральный 3574-315-P

Количество кулачков: 3

Тип: Лицевой монтаж с плоской задней стенкой (DIN 6350)

Точность: B

Тип кулачков: Цельные кулачки

Диаметр: 315

Масса: 50

Материал корпуса: Сталь

B: 97,2

B1: 101,3

C: 5

D: 260

E: 103

F: 286

G: 3xM16

L: 57

Сквозное отверстие: Да

J: 43



Патрон токарный самоцентрирующийся спиральный 3574-400-P

Количество кулачков: 3

Тип: Лицевой монтаж с плоской задней стенкой (DIN 6350)

Точность: B

Тип кулачков: Цельные кулачки

Диаметр: 400

Масса: 85

Материал корпуса: Сталь

B: 109

B1: 116,8

C: 5

D: 330

E: 136

F: 362

G: 3xM16

L: 67

Сквозное отверстие: Да

J: 55

Патрон токарный самоцентрирующийся спиральный 3574-500-P

Количество кулачков: 3

Тип: Лицевой монтаж с плоской задней стенкой (DIN 6350)

Точность: B

Тип кулачков: Цельные кулачки

Диаметр: 500

Масса: 145

Материал корпуса: Сталь

B: 119

B1: 129,8

C: 5

D: 420

E: 190

F: 458

G: 6xM16

L: 79

Сквозное отверстие: Да

J: 60

Патрон токарный самоцентрирующийся спиральный 3574-630-P

Количество кулачков: 3

Тип: Лицевой монтаж с плоской задней стенкой (DIN 6350)

Точность: B

Тип кулачков: Цельные кулачки

Диаметр: 630

Масса: 250

Материал корпуса: Сталь

B: 129

B1: 104,3

C: 7

D: 545

E: 252

F: 586

G: 6xM16

L: 87

Сквозное отверстие: Да

J: 70

Патрон токарный самоцентрирующийся спиральный 3514-160-5

Количество кулачков: 3

Тип: С креплением на фланцевый конец шпинделя (DIN 55026)

Точность: H

Тип кулачков: Цельные кулачки

Диаметр: 160

Масса: 10

Материал корпуса: Сталь

B: 68

B1: 72,8

E: 42

F1: 61,9

L: 43

Сквозное отверстие: Да

J: 32

Патрон токарный самоцентрирующийся спиральный 3514-200-5

Количество кулачков: 3

Тип: С креплением на фланцевый конец шпинделя (DIN 55026)

Точность: Н

Тип кулачков: Цельные кулачки

Диаметр: 200

Масса: 19

Материал корпуса: Сталь

B: 78

B1: 82,8

E: 42

F1: 61,9

L: 45

Сквозное отверстие: Да

J: 29

Патрон токарный самоцентрирующийся спиральный 3514-200-6

Количество кулачков: 3

Тип: С креплением на фланцевый конец шпинделя (DIN 55026)

Точность: Н

Тип кулачков: Цельные кулачки

Диаметр: 200

Масса: 19

Материал корпуса: Сталь

B: 78

B1: 82,8

E: 55

F1: 82,6

L: 45

Сквозное отверстие: Да

J: 29

Патрон токарный самоцентрирующийся спиральный 3514-250-5

Количество кулачков: 3

Тип: С креплением на фланцевый конец шпинделя (DIN 55026)

Точность: Н

Тип кулачков: Цельные кулачки

Диаметр: 250

Масса: 32

Материал корпуса: Сталь

B: 89

B1: 92,8

E: 76

F: 104,8

G: 3xM10

L: 53

Сквозное отверстие: Да

J: 34

Патрон токарный самоцентрирующийся спиральный 3514-250-6

Количество кулачков: 3

Тип: С креплением на фланцевый конец шпинделя (DIN 55026)

Точность: Н

Тип кулачков: Цельные кулачки

Диаметр: 250

Масса: 32

Материал корпуса: Сталь

B: 89

B1: 92,8

E: 55

F1: 82,6

L: 53

Сквозное отверстие: Да

J: 34

Патрон токарный самоцентрирующийся спиральный 3514-250-8

Количество кулачков: 3

Тип: С креплением на фланцевый конец шпинделя (DIN 55026)

Точность: Н

Тип кулачков: Цельные кулачки

Диаметр: 250

Масса: 32

Материал корпуса: Сталь

B: 89

B1: 92,8

E: 76

F1: 111,1

L: 53

Сквозное отверстие: Да

J: 34



Патрон токарный самоцентрирующийся спиральный 3514-315-6

Количество кулачков: 3

Тип: С креплением на фланцевый конец шпинделя (DIN 55026)

Точность: Н

Тип кулачков: Цельные кулачки

Диаметр: 315

Масса: 55

Материал корпуса: Сталь

B: 96,2

B1: 101,3

E: 103

F: 133,4

G: 6xM12

L: 57

Сквозное отверстие: Да

J: 43

Патрон токарный самоцентрирующийся спиральный 3514-315-8

Количество кулачков: 3

Тип: С креплением на фланцевый конец шпинделя (DIN 55026)

Точность: H

Тип кулачков: Цельные кулачки

Диаметр: 315

Масса: 55

Материал корпуса: Сталь

B: 96,2

B1: 101,3

E: 80

F1: 111,1

L: 57

Сквозное отверстие: Да

J: 43

Патрон токарный самоцентрирующийся спиральный 3514-400-8

Количество кулачков: 3

Тип: С креплением на фланцевый конец шпинделя (DIN 55026)

Точность: H

Тип кулачков: Цельные кулачки

Диаметр: 400

Масса: 92

Материал корпуса: Сталь

B: 108

B1: 116,8

E: 136

F: 171,4

G: 6xM16

L: 67

Сквозное отверстие: Да

J: 55

Патрон токарный самоцентрирующийся спиральный 3514-400-11

Количество кулачков: 3

Тип: С креплением на фланцевый конец шпинделя (DIN 55026)

Точность: H

Тип кулачков: Цельные кулачки

Диаметр: 400

Масса: 92

Материал корпуса: Сталь

B: 108

B1: 116,8

E: 130

F1: 165,1

L: 67

Сквозное отверстие: Да

J: 55

Патрон токарный самоцентрирующийся спиральный 3514-500-8

Количество кулачков: 3

Тип: С креплением на фланцевый конец шпинделя (DIN 55026)

Точность: Н

Тип кулачков: Цельные кулачки

Диаметр: 500

Масса: 160

Материал корпуса: Сталь

В: 119

В1: 129,8

Е: 136

F: 171,4

G: 6xM16

L: 79

Сквозное отверстие: Да

J: 60

Патрон токарный самоцентрирующийся спиральный 3514-500-11

Количество кулачков: 3

Тип: С креплением на фланцевый конец шпинделя (DIN 55026)

Точность: Н

Тип кулачков: Цельные кулачки

Диаметр: 500

Масса: 160

Материал корпуса: Сталь

В: 119

В1: 129,8

Е: 190

F: 235

G: 6xM20

L: 79

Сквозное отверстие: Да

J: 60

Патрон токарный самоцентрирующийся спиральный 3514-630-11

Количество кулачков: 3

Тип: С креплением на фланцевый конец шпинделя (DIN 55026)

Точность: Н

Тип кулачков: Цельные кулачки

Диаметр: 630

Масса: 285

Материал корпуса: Сталь

B: 129

B1: 140,3

E: 190

F: 235

G: 6xM20

L: 87

Сквозное отверстие: Да

J: 70

Патрон токарный самоцентрирующийся спиральный 3514-630-15

Количество кулачков: 3

Тип: С креплением на фланцевый конец шпинделя (DIN 55026)

Точность: Н

Тип кулачков: Цельные кулачки

Диаметр: 630

Масса: 285

Материал корпуса: Сталь

B: 129

B1: 140,3

E: 252

F: 330,2

G: 6xM24

L: 87

Сквозное отверстие: Да

J: 70

Патрон токарный самоцентрирующийся спиральный 3214-200-5

Количество кулачков: 3

Тип: С креплением на фланцевый конец шпинделя (DIN 55026)

Точность: Н

Тип кулачков: Цельные кулачки

Диаметр: 200

Масса: 19

Материал корпуса: Чугун

B: 91

B1: 95,8

E: 42

F1: 61,9

L: 45

Сквозное отверстие: Да

J: 29



Патрон токарный самоцентрирующийся спиральный 3214-200-6

Количество кулачков: 3

Тип: С креплением на фланцевый конец шпинделя (DIN 55026)

Точность: Н

Тип кулачков: Цельные кулачки

Диаметр: 200

Масса: 19

Материал корпуса: Чугун

B: 91

B1: 95,8

E: 55

F1: 82,6

L: 45

Сквозное отверстие: Да

J: 29

Патрон токарный самоцентрирующийся спиральный 3214-250-6

Количество кулачков: 3

Тип: С креплением на фланцевый конец шпинделя (DIN 55026)

Точность: H

Тип кулачков: Цельные кулачки

Диаметр: 250

Масса: 32

Материал корпуса: Чугун

B: 103,5

B1: 107,3

E: 55

F1: 82,6

L: 53

Сквозное отверстие: Да

J: 34

Патрон токарный самоцентрирующийся спиральный 3214-250-8

Количество кулачков: 3

Тип: С креплением на фланцевый конец шпинделя (DIN 55026)

Точность: H

Тип кулачков: Цельные кулачки

Диаметр: 250

Масса: 32

Материал корпуса: Чугун

B: 103,5

B1: 107,3

E: 76

F1: 111,1

L: 53

Сквозное отверстие: Да

J: 34

Патрон токарный самоцентрирующийся спиральный 3214-315-6

Количество кулачков: 3

Тип: С креплением на фланцевый конец шпинделя (DIN 55026)

Точность: H

Тип кулачков: Цельные кулачки

Диаметр: 315

Масса: 55

Материал корпуса: Чугун

B: 117,7

B1: 122,8

E: 103

F: 133,4

G: 6xM12

L: 57

Сквозное отверстие: Да

J: 43

Патрон токарный самоцентрирующийся спиральный 3214-315-8

Количество кулачков: 3

Тип: С креплением на фланцевый конец шпинделя (DIN 55026)

Точность: Н

Тип кулачков: Цельные кулачки

Диаметр: 315

Масса: 55

Материал корпуса: Чугун

В: 117,7

В1: 122,8

Е: 80

F1: 111,1

L: 57

Сквозное отверстие: Да

J: 43

Патрон токарный самоцентрирующийся спиральный 3214-400-8

Количество кулачков: 3

Тип: С креплением на фланцевый конец шпинделя (DIN 55026)

Точность: Н

Тип кулачков: Цельные кулачки

Диаметр: 400

Масса: 92

Материал корпуса: Чугун

В: 128,5

В1: 137,3

Е: 136

F: 171,4

G: 6xM16

L: 67

Сквозное отверстие: Да

J: 55

Патрон токарный самоцентрирующийся спиральный 3214-400-11

Количество кулачков: 3

Тип: С креплением на фланцевый конец шпинделя (DIN 55026)

Точность: Н

Тип кулачков: Цельные кулачки

Диаметр: 400

Масса: 92

Материал корпуса: Чугун

В: 128,5

В1: 137,3

Е: 130

F1: 165,1

L: 67

Сквозное отверстие: Да

J: 55

Патрон токарный самоцентрирующийся спиральный 3214-500-8

Количество кулачков: 3

Тип: С креплением на фланцевый конец шпинделя (DIN 55026)

Точность: Н

Тип кулачков: Цельные кулачки

Диаметр: 500

Масса: 160

Материал корпуса: Чугун

В: 146

В1: 157,3

Е: 136

F: 171,4

G: 6xM16

L: 79

Сквозное отверстие: Да

J: 60

Патрон токарный самоцентрирующийся спиральный 3214-500-11

Количество кулачков: 3

Тип: С креплением на фланцевый конец шпинделя (DIN 55026)

Точность: Н

Тип кулачков: Цельные кулачки

Диаметр: 500

Масса: 160

Материал корпуса: Чугун

B: 146

B1: 157,3

E: 190

F: 235

G: 6xM20

L: 79

Сквозное отверстие: Да

J: 60



Патрон токарный самоцентрирующийся спиральный 3214-630-11

Количество кулачков: 3

Тип: С креплением на фланцевый конец шпинделя (DIN 55026)

Точность: Н

Тип кулачков: Цельные кулачки

Диаметр: 630

Масса: 285

Материал корпуса: Чугун

B: 165

B1: 175,8

E: 190

F: 235

G: 6xM20

L: 87

Сквозное отверстие: Да

J: 70

Патрон токарный самоцентрирующийся спиральный 3214-630-15

Количество кулачков: 3

Тип: С креплением на фланцевый конец шпинделя (DIN 55026)

Точность: Н

Тип кулачков: Цельные кулачки

Диаметр: 630

Масса: 285

Материал корпуса: Чугун

B: 165

B1: 175,8

E: 190

F1: 247,6

L: 87

Сквозное отверстие: Да

J: 70

Патрон токарный самоцентрирующийся спиральный 3734-125-4

Количество кулачков: 4

Тип: С креплением на фланцевый конец шпинделя (DIN 55027)

Точность: Н

Тип кулачков: Цельные кулачки

Диаметр: 125

Масса: 5

Материал корпуса: Сталь

B: 59,5

B1: 64,8

E: 32

F: 85

L: 40

Винты: 3

Сквозное отверстие: Да

J: 20

Патрон токарный самоцентрирующийся спиральный 3734-160-4

Количество кулачков: 4

Тип: С креплением на фланцевый конец шпинделя (DIN 55027)

Точность: H

Тип кулачков: Цельные кулачки

Диаметр: 160

Масса: 9

Материал корпуса: Сталь

B: 68

B1: 72,8

E: 42

F: 85

L: 43

Винты: 3

Сквозное отверстие: Да

J: 32

Патрон токарный самоцентрирующийся спиральный 3734-160-5

Количество кулачков: 4

Тип: С креплением на фланцевый конец шпинделя (DIN 55027)

Точность: Н

Тип кулачков: Цельные кулачки

Диаметр: 160

Масса: 9

Материал корпуса: Сталь

В: 68

В1: 72,8

Е: 42

F: 104,8

L: 43

Винты: 4

Сквозное отверстие: Да

J: 32

Патрон токарный самоцентрирующийся спиральный 3734-200-5

Количество кулачков: 4

Тип: С креплением на фланцевый конец шпинделя (DIN 55027)

Точность: Н

Тип кулачков: Цельные кулачки

Диаметр: 200

Масса: 19

Материал корпуса: Сталь

В: 78

В1: 82,8

Е: 55

F: 104,8

L: 45

Винты: 4

Сквозное отверстие: Да

J: 29

Патрон токарный самоцентрирующийся спиральный 3734-200-6

Количество кулачков: 4

Тип: С креплением на фланцевый конец шпинделя (DIN 55027)

Точность: Н

Тип кулачков: Цельные кулачки

Диаметр: 200

Масса: 19

Материал корпуса: Сталь

В: 78

В1: 82,8

Е: 76

Ф: 133,4

Л: 45

Винты: 4

Сквозное отверстие: Да

Ж: 29

Патрон токарный самоцентрирующийся спиральный 3734-250-6

Количество кулачков: 4

Тип: С креплением на фланцевый конец шпинделя (DIN 55027)

Точность: Н

Тип кулачков: Цельные кулачки

Диаметр: 250

Масса: 32

Материал корпуса: Сталь

В: 89

В1: 92,8

Е: 76

Ф: 133,4

Л: 53

Винты: 4

Сквозное отверстие: Да

J: 34

Патрон токарный самоцентрирующийся спиральный 3734-250-8

Количество кулачков: 4

Тип: С креплением на фланцевый конец шпинделя (DIN 55027)

Точность: Н

Тип кулачков: Цельные кулачки

Диаметр: 250

Масса: 32

Материал корпуса: Сталь

B: 89

B1: 92,8

E: 103

F: 171,4

L: 53

Винты: 4

Сквозное отверстие: Да

J: 34



Патрон токарный самоцентрирующийся спиральный 3734-315-6

Количество кулачков: 4

Тип: С креплением на фланцевый конец шпинделя (DIN 55027)

Точность: Н

Тип кулачков: Цельные кулачки

Диаметр: 315

Масса: 51

Материал корпуса: Сталь

B: 96,2

B1: 101,3

E: 103

F: 133,4

L: 57

Винты: 4

Сквозное отверстие: Да

J: 43

Патрон токарный самоцентрирующийся спиральный 3734-315-8

Количество кулачков: 4

Тип: С креплением на фланцевый конец шпинделя (DIN 55027)

Точность: H

Тип кулачков: Цельные кулачки

Диаметр: 315

Масса: 51

Материал корпуса: Сталь

B: 96,2

B1: 101,3

E: 136

F: 171,4

L: 57

Винты: 4

Сквозное отверстие: Да

J: 43

Патрон токарный самоцентрирующийся спиральный 3734-400-8

Количество кулачков: 4

Тип: С креплением на фланцевый конец шпинделя (DIN 55027)

Точность: Н

Тип кулачков: Цельные кулачки

Диаметр: 400

Масса: 101

Материал корпуса: Сталь

В: 108

В1: 116,8

Е: 136

F: 171,4

L: 67

Винты: 4

Сквозное отверстие: Да

J: 55

Патрон токарный самоцентрирующийся спиральный 3734-400-11

Количество кулачков: 4

Тип: С креплением на фланцевый конец шпинделя (DIN 55027)

Точность: Н

Тип кулачков: Цельные кулачки

Диаметр: 400

Масса: 101

Материал корпуса: Сталь

В: 108

В1: 116,8

Е: 136

F: 235

L: 67

Винты: 6

Сквозное отверстие: Да

J: 55

Патрон токарный самоцентрирующийся спиральный 3634-160-4

Количество кулачков: 4

Тип: С креплением на фланцевый конец шпинделя (DIN 55027)

Точность: Н

Тип кулачков: Цельные кулачки

Диаметр: 160

Масса: 9

Материал корпуса: Чугун

B: 81,5

B1: 86,3

E: 42

F: 85

L: 43

Винты: 3

J: 32

Патрон токарный самоцентрирующийся спиральный 3634-160-5

Количество кулачков: 4

Тип: С креплением на фланцевый конец шпинделя (DIN 55027)

Точность: Н

Тип кулачков: Цельные кулачки

Диаметр: 160

Масса: 9

Материал корпуса: Чугун

B: 81,5

B1: 86,3

E: 42

F: 104,8

L: 43

Винты: 4

J: 32

Патрон токарный самоцентрирующийся спиральный 3634-200-5

Количество кулачков: 4

Тип: С креплением на фланцевый конец шпинделя (DIN 55027)

Точность: Н

Тип кулачков: Цельные кулачки

Диаметр: 200

Масса: 19

Материал корпуса: Чугун

В: 91

В1: 95,8

Е: 55

F: 104,8

L: 45

Винты: 4

J: 29

Патрон токарный самоцентрирующийся спиральный 3634-200-6

Количество кулачков: 4

Тип: С креплением на фланцевый конец шпинделя (DIN 55027)

Точность: Н

Тип кулачков: Цельные кулачки

Диаметр: 200

Масса: 19

Материал корпуса: Чугун

В: 91

В1: 95,8

Е: 55

F: 133,4

L: 45

Винты: 4

J: 29

Патрон токарный самоцентрирующийся спиральный 3634-250-6

Количество кулачков: 4

Тип: С креплением на фланцевый конец шпинделя (DIN 55027)

Точность: Н

Тип кулачков: Цельные кулачки

Диаметр: 250

Масса: 32

Материал корпуса: Чугун

B: 103,5

B1: 107,3

E: 76

F: 133,4

L: 53

Винты: 4

J: 34



Патрон токарный самоцентрирующийся спиральный 3634-250-8

Количество кулачков: 4

Тип: С креплением на фланцевый конец шпинделя (DIN 55027)

Точность: Н

Тип кулачков: Цельные кулачки

Диаметр: 250

Масса: 32

Материал корпуса: Чугун

B: 103,5
B1: 107,3
E: 76
F: 171,4
L: 53
Винты: 4
J: 34

Патрон токарный самоцентрирующийся спиральный 3634-315-6

Количество кулачков: 4

Тип: С креплением на фланцевый конец шпинделя (DIN 55027)

Точность: Н

Тип кулачков: Цельные кулачки

Диаметр: 315

Масса: 51

Материал корпуса: Чугун

B: 117,7

B1: 12,8

E: 103

F: 133,4

L: 57

Винты: 4

J: 43

Патрон токарный самоцентрирующийся спиральный 3634-315-8

Количество кулачков: 4

Тип: С креплением на фланцевый конец шпинделя (DIN 55027)

Точность: Н

Тип кулачков: Цельные кулачки

Диаметр: 315

Масса: 51

Материал корпуса: Чугун

B: 117,7

B1: 122,8

E: 103

F: 171,4

L: 57

Винты: 4

J: 43

Патрон токарный самоцентрирующийся спиральный 3744-160-4

Количество кулачков: 4

Тип: С креплением на фланцевый конец шпинделя (DIN 55029)

Точность: H

Тип кулачков: Цельные кулачки

Диаметр: 160

Масса: 9

Материал корпуса: Сталь

B: 68

B1: 72,8

E: 42

F: 82,6

L: 43

Винты: 3

Сквозное отверстие: Да

J: 32

Патрон токарный самоцентрирующийся спиральный 3744-160-5

Количество кулачков: 4

Тип: С креплением на фланцевый конец шпинделя (DIN 55029)

Точность: H

Тип кулачков: Цельные кулачки

Диаметр: 160

Масса: 9

Материал корпуса: Сталь

B: 68

B1: 72,8

E: 42

F: 104,8

L: 43

Винты: 6

Сквозное отверстие: Да

J: 32

Патрон токарный самоцентрирующийся спиральный 3744-200-5

Количество кулачков: 4

Тип: С креплением на фланцевый конец шпинделя (DIN 55029)

Точность: H

Тип кулачков: Цельные кулачки

Диаметр: 200

Масса: 19

Материал корпуса: Сталь

B: 78

B1: 82,8

E: 55

F: 104,8

L: 45

Винты: 6

Сквозное отверстие: Да

J: 29

Патрон токарный самоцентрирующийся спиральный 3744-200-6

Количество кулачков: 4

Тип: С креплением на фланцевый конец шпинделя (DIN 55029)

Точность: Н

Тип кулачков: Цельные кулачки

Диаметр: 200

Масса: 19

Материал корпуса: Сталь

В: 78

В1: 82,8

Е: 55

F: 133,4

L: 45

Винты: 6

Сквозное отверстие: Да

J: 29

Патрон токарный самоцентрирующийся спиральный 3744-250-6

Количество кулачков: 4

Тип: С креплением на фланцевый конец шпинделя (DIN 55029)

Точность: Н

Тип кулачков: Цельные кулачки

Диаметр: 250

Масса: 32

Материал корпуса: Сталь

В: 89

В1: 92,8

Е: 76

F: 133,4

L: 53

Винты: 6

Сквозное отверстие: Да

J: 34

Патрон токарный самоцентрирующийся спиральный 3744-250-8

Количество кулачков: 4

Тип: С креплением на фланцевый конец шпинделя (DIN 55029)

Точность: Н

Тип кулачков: Цельные кулачки

Диаметр: 250

Масса: 32

Материал корпуса: Сталь

В: 89

В1: 92,8

Е: 76

F: 171,4

L: 43

Винты: 6

Сквозное отверстие: Да

J: 34



Патрон токарный самоцентрирующийся спиральный 3744-315-6

Количество кулачков: 4

Тип: С креплением на фланцевый конец шпинделя (DIN 55029)

Точность: Н

Тип кулачков: Цельные кулачки

Диаметр: 315

Масса: 51

Материал корпуса: Сталь

B: 96,2

B1: 101,3

E: 103

F: 133,4

L: 57

Винты: 6

Сквозное отверстие: Да

J: 43

Патрон токарный самоцентрирующийся спиральный 3744-315-8

Количество кулачков: 4

Тип: С креплением на фланцевый конец шпинделя (DIN 55029)

Точность: Н

Тип кулачков: Цельные кулачки

Диаметр: 315

Масса: 51

Материал корпуса: Сталь

B: 96,2

B1: 101,3

E: 103

F: 171,4

L: 57

Винты: 6

Сквозное отверстие: Да

J: 43

Патрон токарный самоцентрирующийся спиральный 3744-400-8

Количество кулачков: 4

Тип: С креплением на фланцевый конец шпинделя (DIN 55029)

Точность: Н

Тип кулачков: Цельные кулачки

Диаметр: 400

Масса: 101

Материал корпуса: Сталь

B: 108

B1: 116,8

E: 136

F: 171,4

L: 67

Винты: 6

Сквозное отверстие: Да

J: 55

Патрон токарный самоцентрирующийся спиральный 3744-400-11

Количество кулачков: 4

Тип: С креплением на фланцевый конец шпинделя (DIN 55029)

Точность: H

Тип кулачков: Цельные кулачки

Диаметр: 400

Масса: 101

Материал корпуса: Сталь

B: 108

B1: 116,8

E: 136

F: 235

L: 67

Винты: 6

Сквозное отверстие: Да

J: 55

Патрон токарный самоцентрирующийся спиральный 3644-160-4

Количество кулачков: 4

Тип: С креплением на фланцевый конец шпинделя (DIN 55029)

Точность: Н

Тип кулачков: Цельные кулачки

Диаметр: 160

Масса: 9

Материал корпуса: Чугун

В: 81,5

В1: 86,3

Е: 42

F: 82,6

L: 43

Винты: 3

Сквозное отверстие: Да

J: 32

Патрон токарный самоцентрирующийся спиральный 3644-160-5

Количество кулачков: 4

Тип: С креплением на фланцевый конец шпинделя (DIN 55029)

Точность: Н

Тип кулачков: Цельные кулачки

Диаметр: 160

Масса: 9

Материал корпуса: Чугун

В: 81,5

В1: 86,3

Е: 42

F: 104,8

L: 43

Винты: 6

Сквозное отверстие: Да

J: 32

Патрон токарный самоцентрирующийся спиральный 3644-200-5

Количество кулачков: 4

Тип: С креплением на фланцевый конец шпинделя (DIN 55029)

Точность: Н

Тип кулачков: Цельные кулачки

Диаметр: 200

Масса: 19

Материал корпуса: Чугун

В: 91

В1: 95,8

Е: 55

F: 104,8

L: 45

Винты: 6

Сквозное отверстие: Да

J: 29

Патрон токарный самоцентрирующийся спиральный 3644-200-6

Количество кулачков: 4

Тип: С креплением на фланцевый конец шпинделя (DIN 55029)

Точность: Н

Тип кулачков: Цельные кулачки

Диаметр: 200

Масса: 19

Материал корпуса: Чугун

В: 91

В1: 95,8

Е: 55

F: 133,4

L: 45

Винты: 6

Сквозное отверстие: Да

J: 29

Патрон токарный самоцентрирующийся спиральный 3644-250-6

Количество кулачков: 4

Тип: С креплением на фланцевый конец шпинделя (DIN 55029)

Точность: Н

Тип кулачков: Цельные кулачки

Диаметр: 250

Масса: 32

Материал корпуса: Чугун

B: 103,5

B1: 107,3

E: 76

F: 133,4

L: 53

Винты: 6

Сквозное отверстие: Да

J: 34



Патрон токарный самоцентрирующийся спиральный 3644-250-8

Количество кулачков: 4

Тип: С креплением на фланцевый конец шпинделя (DIN 55029)

Точность: Н

Тип кулачков: Цельные кулачки

Диаметр: 250

Масса: 32

Материал корпуса: Чугун

B: 130,5

B1: 107,3

E: 76

F: 171,4

L: 53

Винты: 6

Сквозное отверстие: Да

J: 34

Патрон токарный самоцентрирующийся спиральный 3644-315-6

Количество кулачков: 4

Тип: С креплением на фланцевый конец шпинделя (DIN 55029)

Точность: H

Тип кулачков: Цельные кулачки

Диаметр: 315

Масса: 51

Материал корпуса: Чугун

B: 117,7

B1: 122,8

E: 103

F: 133,4

L: 57

Винты: 6

Сквозное отверстие: Да

J: 43

Патрон токарный самоцентрирующийся спиральный 3644-315-8

Количество кулачков: 4

Тип: С креплением на фланцевый конец шпинделя (DIN 55029)

Точность: Н

Тип кулачков: Цельные кулачки

Диаметр: 315

Масса: 51

Материал корпуса: Чугун

В: 117,7

В1: 122,8

Е: 103

F: 171,4

L: 57

Винты: 6

Сквозное отверстие: Да

J: 43

Патрон токарный самоцентрирующийся спиральный 3774-125

Количество кулачков: 4

Тип: Лицевой монтаж с плоской задней стенкой (DIN 6350)

Точность: Н

Тип кулачков: Цельные кулачки

Диаметр: 125

Масса: 5

Материал корпуса: Сталь

В: 59,5

В1: 64,3

С: 4

D: 95

Е: 35,5

F: 108

G: 3xM8

L: 40

Сквозное отверстие: Да

J: 20

Патрон токарный самоцентрирующийся спиральный 3774-160

Количество кулачков: 4

Тип: Лицевой монтаж с плоской задней стенкой (DIN 6350)

Точность: H

Тип кулачков: Цельные кулачки

Диаметр: 160

Масса: 10

Материал корпуса: Сталь

B: 68

B1: 72,8

C: 4

D: 125

E: 42

F: 140

G: 3xM10

L: 43

Сквозное отверстие: Да

J: 32

Патрон токарный самоцентрирующийся спиральный 3774-200

Количество кулачков: 4

Тип: Лицевой монтаж с плоской задней стенкой (DIN 6350)

Точность: H

Тип кулачков: Цельные кулачки

Диаметр: 200

Масса: 17,5

Материал корпуса: Сталь

B: 78

B1: 82,8

C: 4

D: 160

E: 55

F: 176

G: 3xM10

L: 45

Сквозное отверстие: Да

J: 29

Патрон токарный самоцентрирующийся спиральный 3774-250

Количество кулачков: 4

Тип: Лицевой монтаж с плоской задней стенкой (DIN 6350)

Точность: H

Тип кулачков: Цельные кулачки

Диаметр: 250

Масса: 29

Материал корпуса: Сталь

B: 89

B1: 92,8

C: 5

D: 200

E: 76

F: 224

G: 3xM12

L: 53

Сквозное отверстие: Да

J: 34

Патрон токарный самоцентрирующийся спиральный 3774-315

Количество кулачков: 4

Тип: Лицевой монтаж с плоской задней стенкой (DIN 6350)

Точность: Н

Тип кулачков: Цельные кулачки

Диаметр: 315

Масса: 50

Материал корпуса: Сталь

B: 97,2

B1: 101,3

C: 5

D: 260

E: 103

F: 286

G: 3xM16

L: 57

Сквозное отверстие: Да

J: 43

Патрон токарный самоцентрирующийся спиральный 3674-125

Количество кулачков: 4

Тип: Лицевой монтаж с плоской задней стенкой (DIN 6350)

Точность: Н

Тип кулачков: Цельные кулачки

Диаметр: 125

Масса: 5

Материал корпуса: Чугун

B: 56

B1: 60,8

C: 4

D: 95

E: 32

F: 108

G: 3xM8

L: 40

Сквозное отверстие: Да

J: 20



Патрон токарный самоцентрирующийся спиральный 3674-160

Количество кулачков: 4

Тип: Лицевой монтаж с плоской задней стенкой (DIN 6350)

Точность: H

Тип кулачков: Цельные кулачки

Диаметр: 160

Масса: 10

Материал корпуса: Чугун

B: 64,5

B1: 69,3

C: 4

D: 125

E: 42

F: 140

G: 3xM10

L: 43

Сквозное отверстие: Да

J: 32

Патрон токарный самоцентрирующийся спиральный 3674-200

Количество кулачков: 4

Тип: Лицевой монтаж с плоской задней стенкой (DIN 6350)

Точность: Н

Тип кулачков: Цельные кулачки

Диаметр: 200

Масса: 17,5

Материал корпуса: Чугун

B: 75

B1: 79,8

C: 4

D: 160

E: 55

F: 176

G: 3xM10

L: 45

Сквозное отверстие: Да

J: 29

Патрон токарный самоцентрирующийся спиральный 3674-250

Количество кулачков: 4

Тип: Лицевой монтаж с плоской задней стенкой (DIN 6350)

Точность: Н

Тип кулачков: Цельные кулачки

Диаметр: 250

Масса: 29

Материал корпуса: Чугун

B: 85

B1: 88,8

C: 5

D: 200

E: 76

F: 224

G: 3xM12

L: 53

Сквозное отверстие: Да

J: 34

Патрон токарный самоцентрирующийся спиральный 3674-315

Количество кулачков: 4

Тип: Лицевой монтаж с плоской задней стенкой (DIN 6350)

Точность: H

Тип кулачков: Цельные кулачки

Диаметр: 315

Масса: 50

Материал корпуса: Чугун

B: 94

B1: 99,1

C: 5

D: 260

E: 103

F: 286

G: 3xM16

L: 57

Сквозное отверстие: Да

J: 43

Патрон токарный самоцентрирующийся спиральный 3806-200

Количество кулачков: 6

Тип: С креплением на шпиндель через переходной фланец DIN 6350

Точность: H

Тип кулачков: Цельные кулачки

Диаметр: 200

Масса: 17,5

Материал корпуса: Сталь

B: 75

B1: 79,8

C: 4

D: 160

E: 55

F: 176

G: 6xM10

L: 45

Сквозное отверстие: Да

J: 29

Патрон токарный самоцентрирующийся спиральный 3806-250

Количество кулачков: 6

Тип: С креплением на шпиндель через переходной фланец DIN 6350

Точность: H

Тип кулачков: Цельные кулачки

Диаметр: 250

Масса: 29

Материал корпуса: Сталь

B: 85

B1: 88,8

C: 5

D: 200

E: 76

F: 224

G: 6xM12

L: 53

Сквозное отверстие: Да

J: 34

Патрон токарный самоцентрирующийся спиральный 3806-315

Количество кулачков: 6

Тип: С креплением на шпиндель через переходной фланец DIN 6350

Точность: Н

Тип кулачков: Цельные кулачки

Диаметр: 315

Масса: 50

Материал корпуса: Сталь

B: 94

B1: 99,1

C: 5

D: 260

E: 103

F: 286

G: 6xM16

L: 57

Сквозное отверстие: Да

J: 43

Патрон токарный самоцентрирующийся спиральный 3806-400

Количество кулачков: 6

Тип: С креплением на шпиндель через переходной фланец DIN 6350

Точность: Н

Тип кулачков: Цельные кулачки

Диаметр: 400

Масса: 85

Материал корпуса: Сталь

B: 105

B1: 113,8

C: 5

D: 330

E: 136

F: 362

G: 6xM16

L: 67

Сквозное отверстие: Да

J: 55

Патрон токарный самоцентрирующийся спиральный 3806-500

Количество кулачков: 6

Тип: С креплением на шпиндель через переходной фланец DIN 6350

Точность: H

Тип кулачков: Цельные кулачки

Диаметр: 500

Масса: 145

Материал корпуса: Сталь

B: 120

B1: 130,8

C: 5

D: 420

E: 190

F: 458

G: 6xM16

L: 79

Сквозное отверстие: Да

J: 60



Патрон токарный самоцентрирующийся спиральный 3474-125

Количество кулачков: 3

Тип: Простое заднее крепление (DIN 702-4)

Точность: Н

Тип кулачков: Цельные кулачки

Диаметр: 130

Масса: 5,6

Материал корпуса: Сталь

B: 67

C: 4

D: 90

F: 70,6

G: 3xM10

K: 35,5

S: 5,2

M: 9

Сквозное отверстие: Да

J: 51,5

X: 13

Патрон токарный самоцентрирующийся спиральный 3474-160

Количество кулачков: 3

Тип: Простое заднее крепление (DIN 702-4)

Точность: Н

Тип кулачков: Цельные кулачки

Диаметр: 165

Масса: 11,8

Материал корпуса: Сталь

B: 84

C: 5

D: 115

F: 82,6

G: 3xM10

K: 45,5

S: 5,2

M: 11

Сквозное отверстие: Да

J: 65

X: 14

Патрон токарный самоцентрирующийся спиральный 3474-200

Количество кулачков: 3

Тип: Простое заднее крепление (DIN 702-4)

Точность: H

Тип кулачков: Цельные кулачки

Диаметр: 205

Масса: 20

Материал корпуса: Сталь

B: 97

C: 5

D: 140

F: 104,8

G: 3xM10

K: 56,5

S: 5,6

M: 14

Сквозное отверстие: Да

J: 73,5

X: 17

Патрон токарный самоцентрирующийся спиральный 3474-250

Количество кулачков: 3

Тип: Простое заднее крепление (DIN 702-4)

Точность: H

Тип кулачков: Цельные кулачки

Диаметр: 252

Масса: 36

Материал корпуса: Сталь

B: 112

C: 6

D: 170

F: 133,4

G: 3xM12

K: 72

S: 6,2

M: 16

Сквозное отверстие: Да

J: 84,5

X: 18

Патрон токарный самоцентрирующийся спиральный 3474-315

Количество кулачков: 3

Тип: Простое заднее крепление (DIN 702-4)

Точность: H

Тип кулачков: Цельные кулачки

Диаметр: 315

Масса: 60

Материал корпуса: Сталь

B: 127

C: 6

D: 220

F: 171,4

G: 3xM16

K: 88

S: 9,1

M: 18

Сквозное отверстие: Да

J: 95,5

X: 23

Патрон токарный самоцентрирующийся спиральный 3474-400

Количество кулачков: 3

Тип: Простое заднее крепление (DIN 702-4)

Точность: H

Тип кулачков: Цельные кулачки

Диаметр: 400

Масса: 107

Материал корпуса: Сталь

B: 144

C: 6

D: 300

F: 235

G: 6xM20

K: 110

S: 12

M: 18

Сквозное отверстие: Да

J: 112,5

X: 30

Патрон токарный самоцентрирующийся спиральный 3474-500

Количество кулачков: 3

Тип: Простое заднее крепление (DIN 702-4)

Точность: H

Тип кулачков: Цельные кулачки

Диаметр: 500

Масса: 163

Материал корпуса: Сталь

B: 144

C: 6

D: 300

F: 235

G: 6xM20

K: 170

S: 12

M: 18

Сквозное отверстие: Да

J: 112,5

X: 33

Патрон токарный самоцентрирующийся 3-160.05.27 SF (7100-0027) STARDA FORCE

Вид патрона: Самоцентрирующий трехкулачковый спиральный ГОСТ 2675-80

Диаметр патрона: 160 мм

Тип крепления на станок: Тип 2 по ГОСТ 12593 (DIN 55027) посадка на конус под поворотную шайбу

Конус Морзе: 4

Исполнение 1: С цельными калеными кулачками.

Кулачки: прямые и обратные цельные закаленные

Материал корпуса токарного патрона: Высокопрочный чугун

Комплектация токарного патрона 3-160.05.27 SF STARDA FORCE:

1. Патрон с прямыми кулачками (Кулачок прямой SF 3-160.05.11.004/3-160.214.004) - 1шт в сборе
2. Комплект обратных кулачков Кулачок обратный SF 3-160.05.11.015/3-160.214.015 - 1к-т (3шт)

3. Паспорт - 1шт
4. Ключ - 1шт
5. Крепежные элементы (винты+ гайки)
Аналог патрона 3-160.05.227
Обозначение по ГОСТ 2675-80 7100-0027

Количество кулачков: 3

Тип: Тип 2 ГОСТ 12593 (DIN 55027)

Конус Морзе: 4

Тип кулачков: Цельные кулачки

Материал корпуса: Чугун

Диаметр патрона D, мм: 160

Диаметр посадочного отверстия D1, мм: 63,513

Диаметр расположения крепежных отверстий: 85

Диаметр сквозного отверстия в корпусе D3: 40

H1: 70

z-d: 3xM10

Патрон токарный самоцентрирующийся 3-160.05.29 SF (7100-0029) STARDA FORCE

Вид патрона: Самоцентрирующийся трехкулачковый спиральный ГОСТ 2675-80

Диаметр патрона: 160 мм

Тип крепления на станок: Тип 2 по ГОСТ 12593 (DIN 55027) посадка на конус под поворотную шайбу

Конус Морзе: 5

Исполнение 1: С цельными калеными кулачками.

Кулачки: прямые и обратные цельные закаленные

Материал корпуса токарного патрона: Высокопрочный чугун

Комплектация токарного патрона 3-160.05.29 SF STARDA FORCE:

1. Патрон с прямыми кулачками (Кулачок прямой SF 3-160.05.11.004/3-160.214.004) - 1шт в сборе

2. Комплект обратных кулачков Кулачок обратный SF 3-160.05.11.015/3-160.214.015 - 1к-т (3шт)

3. Паспорт - 1шт

4. Ключ - 1шт

5. Крепежные элементы (винты+ гайки)

Аналог патрона 3-160.05.229

Обозначение по ГОСТ 2675-80 7100-0029

Количество кулачков: 3

Тип: Тип 2 ГОСТ 12593 (DIN 55027)

Конус Морзе: 5

Тип кулачков: Цельные кулачки

Материал корпуса: Чугун

Диаметр патрона D, мм: 160

Диаметр посадочного отверстия D1, мм: 82,563

Диаметр расположения крепежных отверстий: 104.8

Диаметр сквозного отверстия в корпусе D3: 40

H1: 73

z-d: 4xM10



Патрон токарный самоцентрирующийся SF 3-315.39 (7100-0039) STARDA FORCE

Вид патрона: Самоцентрирующий трехкулачковый спиральный ГОСТ 2675-80

Диаметр патрона: 315 мм

Тип крепления на станок: Тип 2 по ГОСТ 12593 (DIN 55027) посадка на конус под поворотную шайбу

Конус Морзе: 6

Исполнение 1: С цельными калеными кулачками.

Кулачки: прямые и обратные цельные закаленные

Материал корпуса токарного патрона: Стальной

Комплектация токарного патрона SF 3-315.39 STARDA FORCE:

1. Патрон с прямыми кулачками (Кулачок прямой SF 3-315.41.12.004/3-315.234.004) - 1шт в сборе

2. Комплект обратных кулачков Кулачок обратный SF 3-3-315.41.12.015/3-315.234.015 - 1к-т (3шт)

3. Паспорт - 1шт

4. Ключ - 1шт

5. Крепежные элементы (винты+ гайки)

Аналог патрона 3-315.39.234

Обозначение по ГОСТ 2675-80 7100-0039

Количество кулачков: 3

Тип: Тип 2 ГОСТ 12593 (DIN 55027)

Конус Морзе: 6

Тип кулачков: Цельные кулачки

Материал корпуса: Сталь

Диаметр патрона D, мм: 315

Диаметр посадочного отверстия D1, мм: 106.375

Диаметр расположения крепежных отверстий: 133.4

Диаметр сквозного отверстия в корпусе D3: 103

H1: 96.2

z-d: 4xM12

Масса: 60

Вес: 60 г

Патрон токарный самоцентрирующийся 3-315.39 SF (7100-0039) STARDA FORCE

Вид патрона: Самоцентрирующий трехкулачковый спиральный ГОСТ 2675-80

Диаметр патрона: 315 мм

Тип крепления на станок: Тип 2 по ГОСТ 12593 (DIN 55027) посадка на конус под поворотную шайбу

Конус Морзе: 6

Исполнение 1: С цельными калеными кулачками.

Кулачки: прямые и обратные цельные закаленные

Материал корпуса токарного патрона: Высокопрочный чугун

Комплектация токарного патрона 3-315.39 SF STARDA FORCE:

1. Патрон с прямыми кулачками (Кулачок прямой SF 3-315.41.12.004/3-315.234.004) - 1шт в сборе
 2. Комплект обратных кулачков Кулачок обратный SF 3-3-315.41.12.015/3-315.234.015 - 1к-т (3шт)
 3. Паспорт - 1шт
 4. Ключ - 1шт
 5. Крепежные элементы (винты+ гайки)
- Аналог патрона 3-315.39.234
Обозначение по ГОСТ 2675-80 7100-0039

Количество кулачков: 3

Тип: Тип 2 ГОСТ 12593 (DIN 55027)

Конус Морзе: 6

Тип кулачков: Цельные кулачки

Материал корпуса: Сталь

Диаметр патрона D, мм: 315

Диаметр посадочного отверстия D1, мм: 106.375

Диаметр расположения крепежных отверстий: 133.4

Диаметр сквозного отверстия в корпусе D3: 103

H1: 106

z-d: 4xM12

Масса: 60

Вес: 60 г

Патрон токарный самоцентрирующийся SF 3-315.41 (7100-0041) STARDA FORCE

Вид патрона: Самоцентрирующий трехкулачковый спиральный ГОСТ 2675-80

Диаметр патрона: 315 мм

Тип крепления на станок: Тип 2 по ГОСТ 12593 (DIN 55027) посадка на конус под поворотную шайбу

Конус Морзе: 6

Исполнение 1: С цельными калеными кулачками.

Кулачки: прямые и обратные цельные закаленные

Материал корпуса токарного патрона: Стальной

Комплектация токарного патрона SF 3-315.41 STARDA FORCE:

1. Патрон с прямыми кулачками (Кулачок прямой SF 3-315.41.12.004/3-315.234.004) - 1шт в сборе

2. Комплект обратных кулачков Кулачок обратный SF 3-3-315.41.12.015/3-315.234.015 - 1к-т (3шт)

3. Паспорт - 1шт

4. Ключ - 1шт

5. Крепежные элементы (винты+ гайки)

Аналог патрона 3-315.41.234

Обозначение по ГОСТ 2675-80 7100-0041

Количество кулачков: 3

Тип: Тип 2 ГОСТ 12593 (DIN 55027)

Конус Морзе: 8

Тип кулачков: Цельные кулачки

Материал корпуса: Сталь

Диаметр патрона D, мм: 315

Диаметр посадочного отверстия D1, мм: 139.719

Диаметр расположения крепежных отверстий: 171.4

Диаметр сквозного отверстия в корпусе D3: 103

H1: 96.2

z-d: 4xM16

Масса: 60

Вес: 60 г

Патрон токарный самоцентрирующийся 3-315.41 SF (7100-0041) STARDA FORCE

Вид патрона: Самоцентрирующий трехкулачковый спиральный ГОСТ 2675-80

Диаметр патрона: 315 мм

Тип крепления на станок: Тип 2 по ГОСТ 12593 (DIN 55027) посадка на конус под поворотную шайбу

Конус Морзе: 8

Исполнение 1: С цельными калеными кулачками.

Кулачки: прямые и обратные цельные закаленные

Материал корпуса токарного патрона: Высокопрочный чугун

Комплектация токарного патрона 3-315.41SF STARDA FORCE:

1. Патрон с прямыми кулачками (Кулачок прямой SF 3-315.41.12.004/3-315.234.004) - 1шт в сборе

2. Комплект обратных кулачков Кулачок обратный SF 3-3-315.41.12.015/3-315.234.015 - 1к-т (3шт)

3. Паспорт - 1шт

4. Ключ - 1шт

5. Крепежные элементы (винты+ гайки)

Аналог патрона 3-315.41.234

Обозначение по ГОСТ 2675-80 7100-0041

Количество кулачков: 3

Тип: Тип 2 ГОСТ 12593 (DIN 55027)

Конус Морзе: 8

Тип кулачков: Цельные кулачки

Материал корпуса: Сталь

Диаметр патрона D, мм: 315

Диаметр посадочного отверстия D1, мм: 139.719

Диаметр расположения крепежных отверстий: 171.4

Диаметр сквозного отверстия в корпусе D3: 103

H1: 106

z-d: 4xM16

Масса: 60

Вес: 60 г

По вопросам продаж и поддержки обращайтесь:

Алматы (727)345-47-04
Ангарск (3955)60-70-56
Архангельск (8182)63-90-72
Астрахань (8512)99-46-04
Барнаул (3852)73-04-60
Белгород (4722)40-23-64
Благовещенск (4162)22-76-07
Брянск (4832)59-03-52
Владивосток (423)249-28-31
Владикавказ (8672)28-90-48
Владимир (4922)49-43-18
Волгоград (844)278-03-48
Вологда (8172)26-41-59
Воронеж (473)204-51-73
Екатеринбург (343)384-55-89

Иваново (4932)77-34-06
Ижевск (3412)26-03-58
Иркутск (395)279-98-46
Казань (843)206-01-48
Калининград (4012)72-03-81
Калуга (4842)92-23-67
Кемерово (3842)65-04-62
Киров (8332)68-02-04
Коломна (4966)23-41-49
Кострома (4942)77-07-48
Краснодар (861)203-40-90
Красноярск (391)204-63-61
Курск (4712)77-13-04
Курган (3522)50-90-47
Липецк (4742)52-20-81

Магнитогорск (3519)55-03-13
Москва (495)268-04-70
Мурманск (8152)59-64-93
Набережные Челны (8552)20-53-41
Нижний Новгород (831)429-08-12
Новокузнецк (3843)20-46-81
Ноябрьск (3496)41-32-12
Новосибирск (383)227-86-73
Омск (3812)21-46-40
Орел (4862)44-53-42
Оренбург (3532)37-68-04
Пенза (8412)22-31-16
Петрозаводск (8142)55-98-37
Псков (8112)59-10-37
Пермь (342)205-81-47

Ростов-на-Дону (863)308-18-15
Рязань (4912)46-61-64
Самара (846)206-03-16
Санкт-Петербург (812)309-46-40
Саратов (845)249-38-78
Севастополь (8692)22-31-93
Саранск (8342)22-96-24
Симферополь (3652)67-13-56
Смоленск (4812)29-41-54
Сочи (862)225-72-31
Ставрополь (8652)20-65-13
Сургут (3462)77-98-35
Сыктывкар (8212)25-95-17
Тамбов (4752)50-40-97
Тверь (4822)63-31-35

Тольятти (8482)63-91-07
Томск (3822)98-41-53
Тула (4872)33-79-87
Тюмень (3452)66-21-18
Ульяновск (8422)24-23-59
Улан-Удэ (3012)59-97-51
Уфа (347)229-48-12
Хабаровск (4212)92-98-04
Чебоксары (8352)28-53-07
Челябинск (351)202-03-61
Череповец (8202)49-02-64
Чита (3022)38-34-83
Якутск (4112)23-90-97
Ярославль (4852)69-52-93

Россия +7(495)268-04-70

Казахстан +(727)345-47-04

Беларусь +(375)257-127-884

Узбекистан +998(71)205-18-59

Киргизия +996(312)96-26-47

эл.почта: szs@nt-rt.ru || сайт: <https://starda-force.nt-rt.ru/>